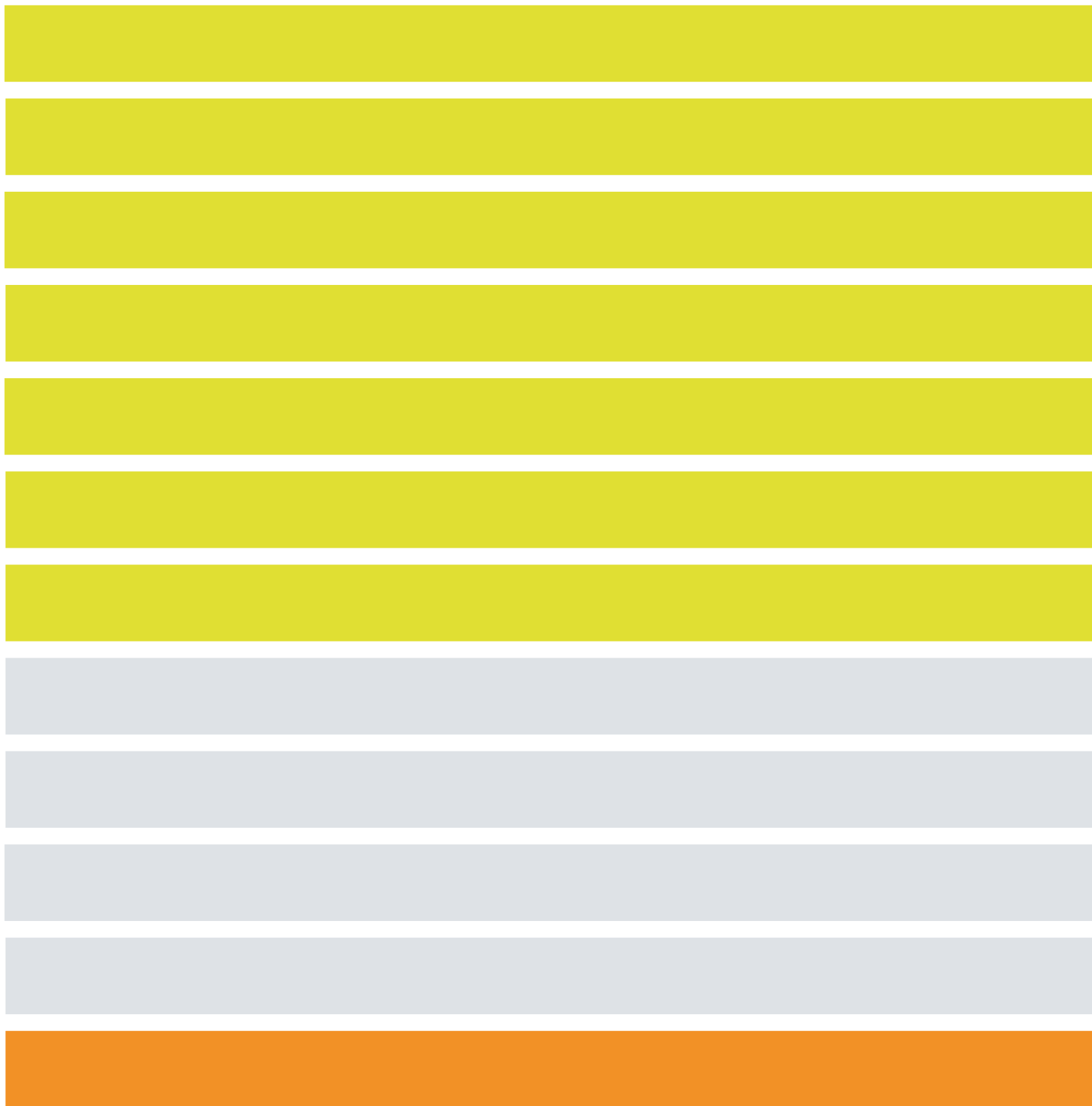


# GO FOR IT



KATALOG**2026**





9. **3CLOUD**

13. **3ULTRA**

17. **3ULTRA RUBBER**

21. **3MOVE**

27. **3HYBRID**

33. **3CROSS**

36. **3RUN**

39. **KUBE**

46. **ACTION**

49. **HARD ROCK ANTISTATIC**

52. **CASUAL**

54. **DIELECTRIC SOLE LINE**

GO FOR IT

**ES IST ZEIT, DEN  
TAKT**

**ZU  
ÄNDERN**

Sehr geehrter Händler

Wir haben einen langen Weg zurückgelegt, doch heute beginnt eine neue Reise.

Ein mutiger Schritt, mit Blick in die Zukunft, ohne zu vergessen, wer wir sind: Das Giasco-Rebranding ist die Synthese aus jahrelanger Erfahrung, Innovation und Vision.

Jetzt ist die Zeit, weiterzugehen. Jetzt ist die Zeit zu sagen: GO FOR IT Agil, schnell, frei: Das Eichhörnchen ist das Symbol für unseren Ansatz zur Sicherheit.

Giasco-Schuhe sind so konzipiert, dass sie sich in jeder Umgebung — von der Arbeit bis zur Freizeit — mühelos bewegen lassen, ohne Kompromisse zwischen Schutz und Stil.

GO FOR IT ist unser Call to Action: wählen, wagen, voranschreiten.

Mit Schuhen, die Ihnen den Mut und das Vertrauen geben, den ersten Schritt zu machen und jede Situation mit derselben Natürlichkeit und Sicherheit zu leben... wohin Sie auch gehen.

Chiampo, 7. Oktober 2025

*Giasco Team*

# WAS MACHT UNS GIASCO

## INNOVIEREN

Innovieren ist unser natürlicher Instinkt. Wir betrachten jedes Projekt mit neuen Augen, auch wenn wir es seit Generationen tun, und wir beginnen immer mit derselben Frage: Wie können wir es besser machen?

Die patentierte **THREE TO BE™**-Sohle ist das Ergebnis jahrelanger Forschung: drei Schichten eingespritzten Polyurethans, die kombiniert werden, um Komfort, Stabilität und maximalen Halt zu gewährleisten. Eine konkrete Weiterentwicklung, gedacht für alle, die sich nie zufriedengeben.

## DESIGN

Ein Arbeitsschuh kann auch ein Schuh sein, der erzählt, wer du bist. Für uns bedeutet Design genau das: etwas zu schaffen, das dir überall ein gutes Gefühl gibt. Auf der Baustelle, klar. Aber auch in der Bar, in der Stadt, in deinem echten Leben.

Wir treiben unser Schuhwerk über das reine technische Produkt hinaus, um dir eine Erweiterung deines Stils, deiner Art zu sein, zu bieten. Denn Komfort steckt nicht nur in den Materialien... er steckt in der Art, wie du dich in der Welt bewegst.

## ZUVERLÄSSIGKEIT

Zuverlässigkeit zeigt sich in kritischen Momenten. Wenn es eine Antwort braucht, nicht ein Verfahren. Eine Person, kein Callcenter. Deshalb haben wir die ganze unnötige Bürokratie und endlosen Wartezeiten abgeschafft und können schnelle und lösungsorientierte Beratung und Unterstützung garantieren.

Wir sind ein Unternehmen aus Menschen, die dir zuhören, entscheiden und handeln. Wenn du eine Antwort brauchst, findest du sie. Und sie kommt schnell.



## DIE FRISCHE EINES JUNGEN, DYNAMISCHEN UND INTERNATIONALEN UNTERNEHMENS

Vereint in der Vielfalt und mit großer Begeisterung für die Herstellung von Sicherheitsschuhen präsentieren wir uns mit unserer Marke auf dem nationalen und internationalen Markt.

GIASCO bietet zertifizierte Produkte zum Schutz und zum Wohlbefinden des Fußes an. Unser Ziel ist es, unseren Händlern Schuhe auf dem neuesten Stand der Technik und des Komforts zu liefern, die den Arbeitnehmern einen umfassenden Schutz vor allen Gefahren in den verschiedenen Arbeitssituationen gewährleisten und somit vollständige Sicherheit bieten.

Wir achten stets auf Ethik, Design, Technologie und Innovation; wir arbeiten aktiv daran, die vollständige Zufriedenheit unserer Kunden zu garantieren. Genau die Qualität der angebotenen Produkte, die große Sorgfalt sowie die Effizienz und Pünktlichkeit unserer Dienstleistungen ermöglichen es uns heute, zu den Branchenführern in mehr als 90 Ländern zu gehören. Unser Anspruch war jedoch schon immer, die Erwartungen all unserer Stakeholder vollständig zu erfüllen.

Daher beziehen wir uns neben den Händlern auch auf die Mitarbeiter, das Gebiet, die Lieferanten, die Umwelt und die Gesellschaft im Allgemeinen, in der wir leben. Dies, um ein nachhaltiges Geschäftsmodell zu fördern und stets das Beste für alle Mitglieder des Giasco-Teams zu gewährleisten.

Dafür gilt ihnen unser besonderer Dank, denn dank ihres Vertrauens in uns ist es uns seit 1971 bis heute möglich, nicht nur zu wachsen und immer neue Ziele zu erreichen, sondern vor allem weiterhin mit jener Begeisterung zu arbeiten, die uns schon immer ausgezeichnet hat.

## 1971 GRÜNDUNG

Das große Engagement unseres gesamten Teams, unserer Mitarbeiter, der Gemeinschaft, unserer Lieferanten, der Umwelt und der Gesellschaft insgesamt sowie aller, die Teil des Giasco-Teams sind, hat es uns **seit 1971**, dem Jahr unserer Gründung, ermöglicht, nicht nur zu wachsen und immer größere Ziele zu erreichen, sondern vor allem weiterhin mit der äußersten Begeisterung.

Mit Begeisterung und Stolz, sowohl international als auch lokal.

## 1998 ZERTIFIZIERTES SYSTEM ISO 9001

Wir glauben, dass Qualität ein wesentlicher und grundlegender Wert ist und dass kontinuierliche Verbesserung ein Schlüsselfaktor für unser Unternehmen und ein unverzichtbares Instrument zur Bewältigung ist

Marktherausforderungen.

Aus diesem Grund überwachen, bewerten und verbessern wir ständig jeden Schritt der gesamten Wertschöpfungskette.



WÄHLEN SIE  
IHRE SPRACHE



&gt;90

LÄNDERN AUF DER  
GANZEN WELT

Die Qualität von Giasco wird weltweit anerkannt. Unser Service, unsere Effizienz, unsere Geschwindigkeit und unsere Pünktlichkeit haben uns in über 90 Ländern zu Branchenführern gemacht. Unsere Produkte werden mittlerweile weltweit über ein Netzwerk von Händlern vertrieben, die auf den Verkauf von Sicherheitsprodukten spezialisiert sind.

Wir glauben, dass nur eine konstante und weit verbreitete Präsenz in der Region dem Kunden den besten Service garantieren kann maximale Zufriedenheit.

3

SCHICHTEN VON  
TECHNOLOGIE

Mit der exklusiven, von **THREE TO BE™** patentierten Triple Injection-Sohle von Giasco können wir unser wichtigstes Ziel verfolgen: Sicherheitsschuhe zu schaffen, die Komfort und Stabilität vereinen und Schutz.

Eine Konzentration von Technologie, Innovation und Stil, die Wohlbefinden und Sicherheit in jeder Umgebung und unter allen Arbeitsbedingungen garantiert.

**THREE TO BE™**  
3PU PATENTED SOLE

HAUPTSITZ IN ITALIEN

**RCT**  
**RICOTEST**  
first in quality

# IMMER BASIEREND IN ITALIEN

ALLEINIGE  
INJEKTION  
IN ITALIEN



FORSCHUNG UND  
ENTWICKLUNG SOWIE  
DESIGN IN ITALIEN



FORTGESCHRITTENE  
TECHNOLOGIE



SCHNELLE LIEFERUNG  
SERVICE IN ITALIEN



HOCHWERTIGE  
ROHSTOFFE





# THREE TO BE™ HELDEN



**THREE TO BE™** ist eine patentierte revolutionäre Technologie, die es uns ermöglicht, den einzigen Schuh mit 3 verschiedenen Schichten Polyurethan anzubieten, die auf das Obermaterial injiziert werden.

Ziel dieses Produkts ist es, Sicherheit, maximalen Komfort und sichere Fußstabilität dank der 3 Dichten zu bieten, die die verschiedenen Schichten der Sohle charakterisieren.

## COMFORT

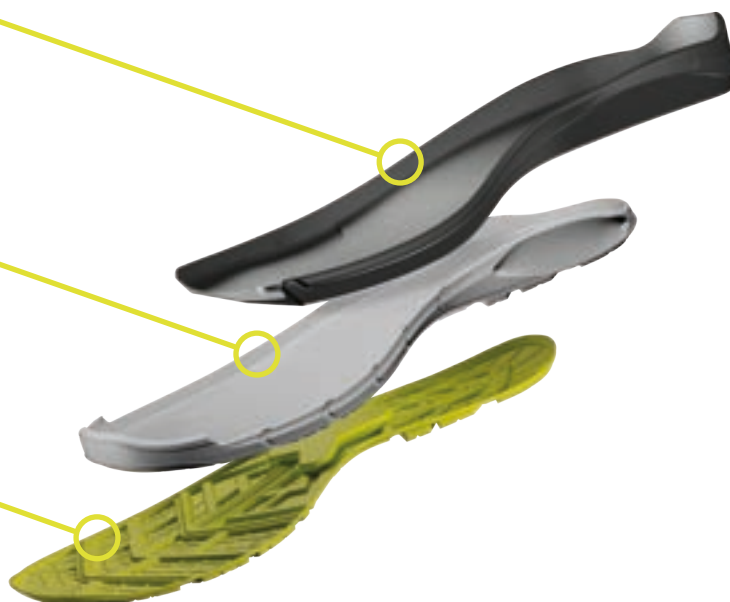
Die drei unterschiedlichen Dichten dämpfen jeden Schritt, absorbieren Stöße und reduzieren die Ermüdung auch bei längerem Gebrauch. Es ist der bequemste Schuh überhaupt!

## STABILITÄT

Besserer Halt am Boden, bessere Energieverteilung. Außergewöhnliche Unterstützung und Traktion schützen die Gelenke und reduzieren Das Verletzungsrisiko.

## ANTISLIP

Die Außensohle verfügt über eine Technologie, die das Verrutschen minimiert, vor Perforationen schützt und für hervorragende Leistung sorgt Abriebfestigkeit.



**3CLOUD**  
ELASTIZITÄT

**3HYBRID**  
DÄMPFUNG

**3ULTRA**  
ANSPRUCHSVOLLES GELÄNDE

**3CROSS**  
STABILITÄT

**3MOVE**  
ERGONOMISCH

**3RUN**  
AGILITÄT



mehr erfahren



# 3CLOUD

ELASTIZITÄT

 **THREE TO BE™**  
3PU PATENTED SOLE

 **3CLOUD**  
OUTSOLE DESIGN



## ERGEBNIS DES ANTI-RUTSCH-TESTS

 Keramikfliese Boden mit NaLS	Vorwärtsabsatz 7°	Rückwärtsvorderteilschlupf 7°	 SR Keramikfliesenboden mit Glycerin	Vorwärtsabsatz 7°	Rückwärtsvorderteilschlupf 7°
	≥0.31 <b>≥0.48</b>	≥0.36 <b>≥0.50</b>		≥0.19 <b>≥0.32</b>	≥0.22 <b>≥0.37</b>



## MOON S1PL FO SC SR

3L133XV

36-49



- Kappe** 200J Polymer-Verbund nicht thermisch.  
**Schaft** Technisches Gewebe On Dura® abriebfest 1,8-2,0 mm und TPU-Überkappung.  
**Zwischensohle** PL durchtrittsichere Gewebelage, zertifiziert.  
**Einlegesohle** Geschlossenzelliger PU Drygo®, anatomisch, extra Komfort.  
**Sohle** PU/Laufsohle, PU/Zwischensohle, PU/Obersohle  
**Sonstiges** Esd, Abriebschutzkappe, DGUV 112-191.



## ECLIPSE S3L FO SC SR

3L166N

36-49

NEW



- Kappe** 200J Polymer-Verbund nicht thermisch.  
**Schaft** Textile On Dura® lasertechnisch abriebfest 1,8-2,0 mm und TPU-Überkappung.  
**Zwischensohle** PL durchtrittsichere Gewebelage, zertifiziert.  
**Einlegesohle** Geschlossenzelliger PU Drygo®, anatomisch, extra Komfort.  
**Sohle** PU/Laufsohle, PU/Zwischensohle, PU/Obersohle  
**Sonstiges** Esd, Abriebschutzkappe, DGUV 112-191.



## SPACE S1PL FO SC SR

3L144XV

36-49

NEW



- Kappe** 200J Polymer-Verbund nicht thermisch.  
**Schaft** Technisches Gewebe On Dura® abriebfest 1,8-2,0 mm und TPU-Überkappung.  
**Zwischensohle** PL durchtrittsichere Gewebelage, zertifiziert.  
**Einlegesohle** Geschlossenzelliger PU Drygo®, anatomisch, extra Komfort.  
**Sohle** PU/Laufsohle, PU/Zwischensohle, PU/Obersohle  
**Sonstiges** Esd, Abriebschutzkappe, Drehverschlussystem Click Open, DGUV 112-191.



## COSMO S3L FO SC SR

3L147NV

36-49

NEW



- Kappe** 200J Polymer-Verbund nicht thermisch.  
**Schaft** Mikrofaser Micro-tech Wildleder 1,8-2,0 mm und TPU-Überkappung.  
**Zwischensohle** PL durchtrittsichere Gewebelage, zertifiziert.  
**Einlegesohle** Geschlossenzelliger PU Drygo®, anatomisch, extra Komfort.  
**Sohle** PU/Laufsohle, PU/Zwischensohle, PU/Obersohle  
**Sonstiges** Esd, Abriebschutzkappe, Drehverschlussystem Click Open, DGUV 112-191.







## SKY S3L FO SC SR

3L144N

36-49



- Kappe** 200J Polymer-Verbund nicht thermisch.  
**Schaft** Mikrofaser Micro-tech Wildleder 1,8–2,0 mm. und TPU-Überkappung.  
**Zwischensohle** PL durchtrittsichere Gewebelage, zertifiziert.  
**Einlegesohle** Geschlossenzelliger PU Drygo®, anatomisch, extra Komfort.  
**Sohle** PU/Laufsohle, PU/Zwischensohle, PU/Obersohle  
**Sonstiges** Esd, Abriebschutzkappe, Drehverschlussystem Click Open, DGUV 112-191.



## UNIVERSE S3L FO SC SR

3L135SA

36-47



- Kappe** 200J Polymer-Verbund nicht thermisch.  
**Schaft** Technisches Gewebe 1,8–2,0 mm und TPU-Überkappung.  
**Zwischensohle** PL durchtrittsichere Gewebelage, zertifiziert.  
**Einlegesohle** Geschlossenzelliger PU Drygo®, anatomisch, extra Komfort.  
**Sohle** PU/Laufsohle, PU/Zwischensohle, PU/Obersohle  
**Sonstiges** Esd, Abriebschutzkappe, Schnellschnürsystem mit Auslöser, DGUV 112-191.



## COMET S1PL FO SR

3L182NG

36-49



- Kappe** 200J Polymer-Verbund nicht thermisch.  
**Schaft** Mikrofaser Micro-tech Wildleder 1,8–2,0 mm.  
**Zwischensohle** PL durchtrittsichere Gewebelage, zertifiziert.  
**Einlegesohle** Geschlossenzelliger PU Drygo®, anatomisch, extra Komfort.  
**Sohle** PU/Laufsohle, PU/Zwischensohle, PU/Obersohle  
**Sonstiges** Esd, DGUV 112-191.



## SUN S1PL FO SR

3L454T

36-47



- Kappe** 200J Polymer-Verbund nicht thermisch.  
**Schaft** Veloursleder 1,8–2,0 mm und atmungsaktives technisches Gewebe.  
**Zwischensohle** PL durchtrittsichere Gewebelage, zertifiziert.  
**Einlegesohle** Geschlossenzelliger PU Drygo®, anatomisch, extra Komfort.  
**Sohle** PU/Laufsohle, PU/Zwischensohle, PU/Obersohle  
**Sonstiges** Esd, DGUV 112-191.





## GALAXY S3L FO SR

3L184K

36-47



- Kappe** 200J Polymer-Verbund nicht thermisch.  
**Schaft** Textil PÜtek® PU-Garne abriebfest 1,8–2,0 mm.  
**Zwischensohle** PL durchtrittsichere Gewebelage, zertifiziert.  
**Einlegesohle** Geschlossenzelliger PU Drygo®, anatomisch, extra Komfort.  
**Sohle** PU/Laufsohle, PU/Zwischensohle, PU/Obersohle

**Sonstiges** Esd, DGUV 112-191.



## STAR S1PL FO SR

3L131AC

36-47



- Kappe** 200J Polymer-Verbund nicht thermisch.  
**Schaft** Technisches Gewebe On Dura® abriebfest 1,8–2,0 mm und B-Tech-Abdeckspitze aus Mikrofaser Gummi.  
**Zwischensohle** PL durchtrittsichere Gewebelage, zertifiziert.  
**Einlegesohle** Geschlossenzelliger PU Drygo®, anatomisch, extra Komfort.  
**Sohle** PU/Laufsohle, PU/Zwischensohle, PU/Obersohle

**Sonstiges** Esd, DGUV 112-191.



## VEGA S3L FO SR

3L025CA

36-49

NEW



- Kappe** 200J Polymer-Verbund nicht thermisch.  
**Schaft** Mikrofaser rubber B-tech 1,8–2,0 mm.  
**Zwischensohle** PL durchtrittsichere Gewebelage, zertifiziert.  
**Einlegesohle** Geschlossenzelliger PU Drygo®, anatomisch, extra Komfort.  
**Sohle** PU/Laufsohle, PU/Zwischensohle, PU/Obersohle

**Sonstiges** Esd, DGUV 112-191.



## SUPERNOVA S3L FO SR

3L037CA

36-49

NEW



- Kappe** 200J Polymer-Verbund nicht thermisch.  
**Schaft** Mikrofaser rubber B-tech 1,8–2,0 mm.  
**Zwischensohle** PL durchtrittsichere Gewebelage, zertifiziert.  
**Einlegesohle** Geschlossenzelliger PU Drygo®, anatomisch, extra Komfort.  
**Sohle** PU/Laufsohle, PU/Zwischensohle, PU/Obersohle

**Sonstiges** Esd, DGUV 112-191.








mehr erfahren

# 3ULTRA

ANSPRUCHSVOLLES GELÄNDE



ERGEBNIS DES ANTI-RUTSCH-TESTS					
 Keramikfliese Boden mit NaLS	Vorwärtsabsatz 7°	Rückwärtsvorderteilschlupf 7°	 SR Keramikfliesenboden mit Glycerin	Vorwärtsabsatz 7°	Rückwärtsvorderteilschlupf 7°
	≥0.31 <b>≥0.40</b>	≥0.36 <b>≥0.41</b>		≥0.19 <b>≥0.28</b>	≥0.22 <b>≥0.28</b>



## SILVER S7S FO CI SC SR

**3U451L 37-49**



<b>Kappe</b>	200J Polymer-Verbund nicht thermisch.
<b>Schaft</b>	Vollnerbenleder Hydro 1,8–2,0 mm und Absatz aus Stoff mit PU-Beschichtung. Innenfutter Windtex® wasserdichte Membran.
<b>Zwischensohle</b>	PS-zertifiziertes durchtrittsichere Textilsohle.
<b>Einlegesohle</b>	Memory-PU offenzellig, anatomisch, extra Komfort.
<b>Sohle</b>	PU/Laufsohle, PU/Zwischensohle, PU/Obersohle

**Sonstiges** Wasserabweisend, Abriebschutzkappe, Kälteisolation bis -17°, Torsionssteife Zwischensohle, DGVU 112-191.



## GOLD S7S FO CI SC SR

**3U458L 37-49**



<b>Kappe</b>	200J Polymer-Verbund nicht thermisch.
<b>Schaft</b>	Vollnerbenleder Hydro 1,8–2,0 mm und Absatz aus Stoff mit PU-Beschichtung. Innenfutter Windtex® wasserdichte Membran.
<b>Zwischensohle</b>	PS-zertifiziertes durchtrittsichere Textilsohle.
<b>Einlegesohle</b>	Memory-PU offenzellig, anatomisch, extra Komfort.
<b>Sohle</b>	PU/Laufsohle, PU/Zwischensohle, PU/Obersohle

**Sonstiges** Wasserabweisend, Abriebschutzkappe, Kälteisolation bis -17°, Torsionssteife Zwischensohle, DGVU 112-191.



## ONYX S3S FO CI SC SR

**3U458N 37-49**

NEW



<b>Kappe</b>	200J Polymer-Verbund nicht thermisch.
<b>Schaft</b>	Nubukleder Hydro 1,8–2,0 mm und Absatz aus Stoff mit PU-Beschichtung.
<b>Zwischensohle</b>	PS-zertifiziertes durchtrittsichere Textilsohle.
<b>Einlegesohle</b>	Memory-PU offenzellig, anatomisch, extra Komfort.
<b>Sohle</b>	PU/Laufsohle, PU/Zwischensohle, PU/Obersohle

**Sonstiges** Abriebschutzkappe, Torsionssteife Zwischensohle, DGVU 112-191.







## DEFENDER NEW

S7S FO CI AN SC SR



3U159D

37-49

- Kappe** 200J Polymer-Verbund nicht thermisch.
- Schaft** Kratzfestes PU-beschichtetes Leder Hydro 1,8–2,0 mm. und Absatz aus Stoff mit PU-Beschichtung.  
Innenfutter Windtex® wasserdichte Membran.
- Zwischensohle** PS-zertifiziertes durchtrittsichere Textilsohle.
- Einlegesohle** Memory-PU offenzellig, anatomisch, extra Komfort.
- Sohle** PU/Laufsohle, PU/Zwischensohle, PU/Obersohle
- Sonstiges** Knöchelschutz, Wasserabweisend, Abriebschutzkappe, Kälteisolation bis -17°, Torsionssteife Zwischensohle, DGUV 112-191.



## TITANIUM

S7S FO CI SC SR



3U458G

37-49

- Kappe** 200J Polymer-Verbund nicht thermisch.
- Schaft** Geöltes Nubukleder Hydro 1,8–2,0 mm und Absatz aus Stoff mit PU-Beschichtung.
- Zwischensohle** PS-zertifiziertes durchtrittsichere Textilsohle.
- Einlegesohle** Memory-PU offenzellig, anatomisch, extra Komfort.
- Sohle** PU/Laufsohle, PU/Zwischensohle, PU/Obersohle
- Sonstiges** Wasserabweisend, Abriebschutzkappe, Kälteisolation bis -17°, Torsionssteife Zwischensohle, DGUV 112-191.



## QUARTZ

S3S FO CI SC SR



3U017G

37-49

- Kappe** 200J Polymer-Verbund nicht thermisch.
- Schaft** Geöltes Nubukleder Hydro 1,8–2,0 mm.
- Zwischensohle** PS-zertifiziertes durchtrittsichere Textilsohle.
- Einlegesohle** Memory-PU offenzellig, anatomisch, extra Komfort.
- Sohle** PU/Laufsohle, PU/Zwischensohle, PU/Obersohle
- Sonstiges** Abriebschutzkappe, Kälteisolation bis -17°, Torsionssteife Zwischensohle, DGUV 112-191.







## OPAL S1PS FO SC SR

### 3U434N 37-49



<b>Kappe</b>	200J Polymer-Verbund nicht thermisch.
<b>Schaft</b>	Mikrofaser Micro-tech Wildleder 1,8–2,0 mm.
<b>Zwischensohle</b>	PS-zertifiziertes durchtrittsichere Textilsohle.
<b>Einlegesohle</b>	Memory-PU offenzellig, anatomisch, extra Komfort.
<b>Sohle</b>	PU/Laufsohle, PU/Zwischensohle, PU/Obersohle

**Sonstiges** Abriebschutzkappe, Extra Atmungsaktivität, Drehverschlussystem Click Open, Torsionssteife Zwischensohle, DGUV 112-191.



## KRYPTON S3S FO CI SC SR

### 3U179L 37-49



<b>Kappe</b>	200J Polymer-Verbund nicht thermisch.
<b>Schaft</b>	Vollnerbenleder Hydro 1,8–2,0 mm und Kratzfestes PU-beschichtetes Leder Hydro 1,8–2,0 mm.
<b>Zwischensohle</b>	PS-zertifiziertes durchtrittsichere Textilsohle.
<b>Einlegesohle</b>	Memory-PU offenzellig, anatomisch, extra Komfort.
<b>Sohle</b>	PU/Laufsohle, PU/Zwischensohle, PU/Obersohle

**Sonstiges** Abriebschutzkappe, Kälteisolation bis -17°, Torsionssteife Zwischensohle, Reißverschlussöffnung, DGUV 112-191.



## TITAN NEW S3S FO CI SC SR

### 3U011G 37-49



<b>Kappe</b>	200J Polymer-Verbund nicht thermisch.
<b>Schaft</b>	Geöltes Nubukleder Hydro 1,8–2,0 mm.
<b>Zwischensohle</b>	PS-zertifiziertes durchtrittsichere Textilsohle.
<b>Einlegesohle</b>	Memory-PU offenzellig, anatomisch, extra Komfort.
<b>Sohle</b>	PU/Laufsohle, PU/Zwischensohle, PU/Obersohle

**Sonstiges** Abriebschutzkappe, Kälteisolation bis -17°, Torsionssteife Zwischensohle, DGUV 112-191.





mehr erfahren

# 3ULTRA RUBBER

EXTREMEN BEDINGUNGEN



**5X GRIFF AUF EIS**

DESIGN ZUR VERBESSERUNG DES GRIFFS  
UND DIE LEICHTIGKEIT VON GUMMI.



## ERGEBNIS DES ANTI-RUTSCH-TESTS

 Keramikfliese Boden mit NaLS	Vorwärtsabsatz 7°	Rückwärtsvorderteilschlupf 7°	 SR Keramikfliesenboden mit Glycerin	Vorwärtsabsatz 7°	Rückwärtsvorderteilschlupf 7°
	≥0.31 <b>≥0.36</b>	≥0.36 <b>≥0.26*</b>		≥0.19 <b>≥0.37</b>	≥0.22 <b>≥0.22*</b>

\* nach Simulation des Gehens durch leichten Abrieb



## LOBBIA S7S FO CI HI HRO SC SR

3RUB451L

38-49

- Kappe** 200J Polymer-Verbund nicht thermisch.
- Schaft** Vollnerbenleder Hydro 1,8–2,0 mm und Absatz aus Stoff mit PU-Beschichtung. Innenfutter Windtex® wasserdichte Membran.
- Zwischensohle** PS-zertifiziertes durchtrittsichere Textilsohle.
- Einlegesohle** Memory-PU offenzellig, anatomisch, extra Komfort.
- Sohle** Gummi/Laufsohle, PU/Zwischensohle, PU/Obersohle
- Sonstiges** Wasserabweisend, Abriebschutzkappe, Kälteisolation bis -17°, HRO +300°C, Torsionssteife Zwischensohle, Wärmedämmung des Sohlenkomplexes, DGUV 112-191.



## TRIGLAV S7S FO CI HI HRO SC SR

3RUB458L

38-49

- Kappe** 200J Polymer-Verbund nicht thermisch.
- Schaft** Vollnerbenleder Hydro 1,8–2,0 mm und Absatz aus Stoff mit PU-Beschichtung. Innenfutter Windtex® wasserdichte Membran.
- Zwischensohle** PS-zertifiziertes durchtrittsichere Textilsohle.
- Einlegesohle** Memory-PU offenzellig, anatomisch, extra Komfort.
- Sohle** Gummi/Laufsohle, PU/Zwischensohle, PU/Obersohle
- Sonstiges** Wasserabweisend, Abriebschutzkappe, Kälteisolation bis -17°, HRO +300°C, Torsionssteife Zwischensohle, Wärmedämmung des Sohlenkomplexes, DGUV 112-191.



## MARMOLADA S7S FO CI HI HRO SC SR

3RUB179E

38-47

- Kappe** 200J Polymer-Verbund nicht thermisch.
- Schaft** Kratzfestes PU-beschichtetes Leder Hydro 1,8–2,0 mm 1,8-2,0 mm, Innenfutter aus Fell lining Wintherm® thermal insulation membrane.
- Zwischensohle** PS-zertifiziertes durchtrittsichere Textilsohle.
- Einlegesohle** Memory-PU offenzellig, anatomisch, extra Komfort.
- Sohle** Gummi/Laufsohle, PU/Zwischensohle, PU/Obersohle
- Sonstiges** Wasserabweisend, Abriebschutzkappe, Kälteisolation bis -30°, HRO +300°C, Torsionssteife Zwischensohle, Innenfutter aus Fell, Reißverschlussöffnung, Wärmedämmung des Sohlenkomplexes, DGUV 112-191.







## STELVIO NEW S7S FO CI HI HRO SC SR

3RUB452L

38-49

- Kappe** 200J Polymer-Verbund nicht thermisch.
- Schaft** Vollnerbenleder Hydro 1,8–2,0 mm und Absatz aus Stoff mit PU-Beschichtung. Innenfutter Windtex® wasserdichte Membran.
- Zwischensohle** PS-zertifiziertes durchtrittsichere Textilsohle.
- Einlegesohle** Memory-PU offenzellig, anatomisch, extra Komfort.
- Sohle** Gummi/Laufsohle, PU/Zwischensohle, PU/Obersohle
- Sonstiges** Wasserabweisend, Abriebschutzkappe, Kälteisolation bis -17°, HRO +300°C, Torsionssteife Zwischensohle, Drehverschlussystem Click Open, Wärmedämmung des Sohlenkomplexes, DGUV 112-191.



## AROLLA S7S FO CI HI HRO SC SR

3RUB459L

38-49

- Kappe** 200J Polymer-Verbund nicht thermisch.
- Schaft** Vollnerbenleder Hydro 1,8–2,0 mm und Absatz aus Stoff mit PU-Beschichtung. Innenfutter Windtex® wasserdichte Membran.
- Zwischensohle** PS-zertifiziertes durchtrittsichere Textilsohle.
- Einlegesohle** Memory-PU offenzellig, anatomisch, extra Komfort.
- Sohle** Gummi/Laufsohle, PU/Zwischensohle, PU/Obersohle
- Sonstiges** Wasserabweisend, Abriebschutzkappe, Kälteisolation bis -17°, HRO +300°C, Torsionssteife Zwischensohle, Drehverschlussystem Click Open, Wärmedämmung des Sohlenkomplexes, DGUV 112-191.



## WINTER NEW S7S FO CI HI HRO SC SR

3RUB011L

39-47

- Kappe** 200J Polymer-Verbund nicht thermisch.
- Schaft** Vollnerbenleder Hydro 1,8–2,0 mm, Innenfutter aus Fell lining Wintherm® thermal insulation membrane.
- Zwischensohle** PS-zertifiziertes durchtrittsichere Textilsohle.
- Einlegesohle** Memory-PU offenzellig, anatomisch, extra Komfort.
- Sohle** Gummi/Laufsohle, PU/Zwischensohle, PU/Obersohle
- Sonstiges** Wasserabweisend, Abriebschutzkappe, Kälteisolation bis -30°, HRO +300°C, Torsionssteife Zwischensohle, Wärmedämmung des Sohlenkomplexes, DGUV 112-191.





VERDREIFACHEN SIE IHRE BEWEGUNG



mehr erfahren

# 3MOVE

ERGONOMISCH



## ERGEBNIS DES ANTI-RUTSCH-TESTS

 Keramikfliese Boden mit NaLS	Vorwärtsabsatz 7°		Rückwärtsvorderteilschlupf 7°		 SR Keramikfliesenboden mit Glycerin	Vorwärtsabsatz 7°		Rückwärtsvorderteilschlupf 7°	
	≥0.31	≥0.37	≥0.36	≥0.34		≥0.19	≥0.45	≥0.22	≥0.29



## GRIZZLY S1PL FO SC SR

NEW



3M144XV

36-47

- Kappe** 200J Polymer-Verbund nicht thermisch.  
**Schaft** Technisches Gewebe On Dura® abriebfest 1,8–2,0 mm und TPU-Überkappung.  
**Zwischensohle** PL durchtrittsichere Gewebelage, zertifiziert.  
**Einlegesohle** Memory-PU offenzellig, anatomisch, extra Komfort.  
**Sohle** PU/Laufsohle, PU/Zwischensohle, PU/Obersohle  
**Sonstiges** Esd, Abriebschutzkappe, Drehverschlussystem Click Open, Torsionssteife Zwischensohle, DGUV 112-191.



## WOLVERINE S3L FO SC SR

NEW



3M147NV

36-47

- Kappe** 200J Polymer-Verbund nicht thermisch.  
**Schaft** Mikrofaser Micro-tech Wildleder 1,8–2,0 mm. und TPU-Überkappung.  
**Zwischensohle** PL durchtrittsichere Gewebelage, zertifiziert.  
**Einlegesohle** Memory-PU offenzellig, anatomisch, extra Komfort.  
**Sohle** PU/Laufsohle, PU/Zwischensohle, PU/Obersohle  
**Sonstiges** Esd, Abriebschutzkapp, Drehverschlussystem Click Open, Torsionssteife Zwischensohle, DGUV 112-191.



## FOX S3



3M453N

36-47

- Kappe** 200J Polymer-Verbund nicht thermisch.  
**Schaft** Mikrofaser Micro-tech Wildleder 1,8–2,0 mm.  
**Zwischensohle** PL durchtrittsichere Gewebelage, zertifiziert.  
**Einlegesohle** Memory-PU offenzellig, anatomisch, extra Komfort.  
**Sohle** PU/Laufsohle, PU/Zwischensohle, PU/Obersohle  
**Sonstiges** Esd, Torsionssteife Zwischensohle, DGUV 112-191.



## TIGER S3



3M457N

36-47

- Kappe** 200J Polymer-Verbund nicht thermisch.  
**Schaft** Mikrofaser Micro-tech Wildleder 1,8–2,0 mm.  
**Zwischensohle** PL durchtrittsichere Gewebelage, zertifiziert.  
**Einlegesohle** Memory-PU offenzellig, anatomisch, extra Komfort.  
**Sohle** PU/Laufsohle, PU/Zwischensohle, PU/Obersohle  
**Sonstiges** Esd, Dachprofilsohle, Torsionssteife Zwischensohle, DGUV 112-191.







## LYNX S3L FO SC SR

**3M144N 36-47**



<b>Kappe</b>	200J Polymer-Verbund nicht thermisch.
<b>Schaft</b>	Mikrofaser Micro-tech Wildleder 1,8–2,0 mm.
<b>Zwischensohle</b>	PL durchtrittsichere Gewebelage, zertifiziert.
<b>Einlegesohle</b>	Memory-PU offenzellig, anatomisch, extra Komfort.
<b>Sohle</b>	PU/Laufsohle, PU/Zwischensohle, PU/Obersohle
<b>Sonstiges</b>	Esd, Drehverschlussystem Click Open, Torsionssteife Zwischensohle, DGUV 112-191.



## SPORT EVO S3L FO SR

**3M025NG 36-47**



<b>Kappe</b>	200J Polymer-Verbund nicht thermisch.
<b>Schaft</b>	Mikrofaser Micro-tech Wildleder 1,8–2,0 mm.
<b>Zwischensohle</b>	PL durchtrittsichere Gewebelage, zertifiziert.
<b>Einlegesohle</b>	Memory-PU offenzellig, anatomisch, extra Komfort.
<b>Sohle</b>	PU/Laufsohle, PU/Zwischensohle, PU/Obersohle
<b>Sonstiges</b>	Esd, Torsionssteife Zwischensohle, DGUV 112-191.



## GYM EVO S3L FO SR

**3M037NG 36-47**



<b>Kappe</b>	200J Polymer-Verbund nicht thermisch.
<b>Schaft</b>	Mikrofaser Micro-tech Wildleder 1,8–2,0 mm.
<b>Zwischensohle</b>	PL durchtrittsichere Gewebelage, zertifiziert.
<b>Einlegesohle</b>	Memory-PU offenzellig, anatomisch, extra Komfort.
<b>Sohle</b>	PU/Laufsohle, PU/Zwischensohle, PU/Obersohle
<b>Sonstiges</b>	Esd, Dachprofilsohle, Torsionssteife Zwischensohle, DGUV 112-191.



## LEOPARD S1P

**3M454T 36-47**



<b>Kappe</b>	200J Polymer-Verbund nicht thermisch.
<b>Schaft</b>	Veloursleder 1,8–2,0 mm und perspiring technical textile.
<b>Zwischensohle</b>	Zertifiziertes Antiperforations-Verbundgewebe.
<b>Einlegesohle</b>	Memory-PU offenzellig, anatomisch, extra Komfort.
<b>Sohle</b>	PU/Laufsohle, PU/Zwischensohle, PU/Obersohle
<b>Sonstiges</b>	Esd, Extra Atmungsaktivität, Torsionssteife Zwischensohle, DGUV 112-191.





## CHEETAH S1P

3M184Y

39-47



- Kappe** 200J Polymer-Verbund nicht thermisch.  
**Schaft** Technical textile 1,8-2,0 mm.  
**Zwischensohle** Zertifiziertes Antiperforations-Verbundgewebe.  
**Einlegesohle** Memory-PU offenzellig, anatomisch, extra Komfort.  
**Sohle** PU/Laufsohle, PU/Zwischensohle, PU/Obersohle  
**Sonstiges** Esd, Torsionssteife Zwischensohle, DGUV 112-191.



## LION S3

3M184K

36-47



- Kappe** 200J Polymer-Verbund nicht thermisch.  
**Schaft** Textil PUtek® PU-Garne abriebfest 1,8-2,0 mm.  
**Zwischensohle** Zertifiziertes Antiperforations-Verbundgewebe.  
**Einlegesohle** Memory-PU offenzellig, anatomisch, extra Komfort.  
**Sohle** PU/Laufsohle, PU/Zwischensohle, PU/Obersohle  
**Sonstiges** Esd, Torsionssteife Zwischensohle, DGUV 112-191.



## FALCON S3

3M474NA

36-47



- Kappe** 200J Polymer-Verbund nicht thermisch.  
**Schaft** Mikrofaser Micro-tech Wildleder 1,8-2,0 mm.  
**Zwischensohle** Zertifiziertes Antiperforations-Verbundgewebe.  
**Einlegesohle** Memory-PU offenzellig, anatomisch, extra Komfort.  
**Sohle** PU/Laufsohle, PU/Zwischensohle, PU/Obersohle  
**Sonstiges** Esd, Torsionssteife Zwischensohle, DGUV 112-191.



## MAKO NEW S1PL FO SR

3M174V

36-47

NEW



- Kappe** 200J Polymer-Verbund nicht thermisch.  
**Schaft** Veloursleder 1,8-2,0 mm.  
**Zwischensohle** PL durchtrittsichere Gewebelage, zertifiziert.  
**Einlegesohle** Memory-PU offenzellig, anatomisch, extra Komfort.  
**Sohle** PU/Laufsohle, PU/Zwischensohle, PU/Obersohle  
**Sonstiges** Torsionssteife Zwischensohle, Extra Atmungsaktivität, DGUV 112-191.







## LIMA EVO S1PL FO SR

3M095T

36-47



- Kappe** 200J Polymer-Verbund nicht thermisch.  
**Schaft** Veloursleder 1,8–2,0 mm.  
**Zwischensohle** PL durchtrittsichere Gewebelage, zertifiziert.  
**Einlegesohle** Memory-PU offenzellig, anatomisch, extra Komfort.  
**Sohle** PU/Laufsohle, PU/Zwischensohle, PU/Obersohle  
**Sonstiges** Esd, Torsionssteife Zwischensohle, DGUV 112-191.



## ARENDAL EVO S2 FO SR

3M0020

36-47



- Kappe** 200J Polymer-Verbund nicht thermisch.  
**Schaft** Mikrofaser Microwash 1,8–2,0 mm.  
**Einlegesohle** Memory-PU offenzellig, anatomisch, extra Komfort.  
**Sohle** PU/Laufsohle, PU/Zwischensohle, PU/Obersohle  
**Sonstiges** Esd, Torsionssteife Zwischensohle, Chemikalienbeständig, Waschbar bei 40° (mit der Hand und Seife), DGUV 112-191.



## BERGEN EVO S2 FO SR

3M0021

36-47



- Kappe** 200J Polymer-Verbund nicht thermisch.  
**Schaft** Mikrofaser Microwash 1,8–2,0 mm.  
**Einlegesohle** Memory-PU offenzellig, anatomisch, extra Komfort.  
**Sohle** PU/Laufsohle, PU/Zwischensohle, PU/Obersohle  
**Sonstiges** Esd, Torsionssteife Zwischensohle, Chemikalienbeständig, Waschbar bei 40° (mit der Hand und Seife), DGUV 112-191.





mehr erfahren

# 3HYBRID

DÄMPFUNG



ERGEBNIS DES ANTI-RUTSCH-TESTS					
 Keramikfliese Boden mit NaLS	Vorwärtsabsatz 7°	Rückwärtsvorderteilschlupf 7°	 SR Keramikfliesenboden mit Glycerin	Vorwärtsabsatz 7°	Rückwärtsvorderteilschlupf 7°
	≥0.31 <b>≥0.47</b>	≥0.36 <b>≥0.23</b>		≥0.19 <b>≥0.44</b>	≥0.22 <b>≥0.25</b>



## ARUBA S3L FO SR

**3H192EV 36-47**



- Kappe** 200J Polymer-Verbund nicht thermisch.  
**Schaft** Technisches Cordura® Gewebe abriebfest 1,8-2,0 mm und Kratzfestes PU-beschichtetes Leder Hydro 1,8-2,0 mm.  
**Zwischensohle** PL durchtrittsichere Gewebelage, zertifiziert.  
**Einlegesohle** Memory-PU offenzellig, anatomisch, extra Komfort.  
**Sohle** PU/Laufsohle, PU/Zwischensohle, PU/Obersohle  
**Sonstiges** Esd, Torsionssteife Zwischensohle.



## ITACA S1PL FO SC SR

**3H134XQ 35-47**

NEW



- Kappe** 200J Polymer-Verbund nicht thermisch.  
**Schaft** Technisches Gewebe On Dura® abriebfest 1,8-2,0 mm und TPU-Überkappung.  
**Zwischensohle** PL durchtrittsichere Gewebelage, zertifiziert.  
**Einlegesohle** Memory-PU offenzellig, anatomisch, extra Komfort.  
**Sohle** PU/Laufsohle, PU/Zwischensohle, PU/Obersohle  
**Sonstiges** Esd, Abriebschutzkappe, Torsionssteife Zwischensohle, DGUV 112-191.



## SHAMAL NEW S3L FO SC SR

**3H184N 35-49**



- Kappe** 200J Polymer-Verbund nicht thermisch.  
**Schaft** Textile On Dura® lasertechnisch abriebfest 1,8-2,0 mm Textile On Dura® lasertechnisch abriebfest 1,8-2,0 mm und TPU-Überkappung.  
**Zwischensohle** PL durchtrittsichere Gewebelage, zertifiziert.  
**Einlegesohle** Memory-PU offenzellig, anatomisch, extra Komfort.  
**Sohle** PU/Laufsohle, PU/Zwischensohle, PU/Obersohle  
**Sonstiges** Esd, Abriebschutzkappe, Torsionssteife Zwischensohle, DGUV 112-191.



## SANTORINI S3L FO SC SR

**3H166N 36-49**

NEW



- Kappe** 200J Polymer-Verbund nicht thermisch.  
**Schaft** Textile On Dura® lasertechnisch abriebfest 1,8-2,0 mm Textile On Dura® lasertechnisch abriebfest 1,8-2,0 mm und TPU-Überkappung.  
**Zwischensohle** PL durchtrittsichere Gewebelage, zertifiziert.  
**Einlegesohle** Memory-PU offenzellig, anatomisch, extra Komfort.  
**Sohle** PU/Laufsohle, PU/Zwischensohle, PU/Obersohle  
**Sonstiges** Esd, Abriebschutzkappe, Torsionssteife Zwischensohle, DGUV 112-191.





**FIJI** S3L FO SR**3H142EV****35-49**

- Kappe** 200J Polymer-Verbund nicht thermisch.  
**Schaft** Kratzfestes PU-beschichtetes Leder Hydro 1,8-2,0 mm 1,8-2,0mm  
**Zwischensohle** PL durchtrittsichere Gewebelage, zertifiziert.  
**Einlegesohle** Memory-PU offenzellig, anatomisch, extra Komfort.  
**Sohle** PU/Laufsohle, PU/Zwischensohle, PU/Obersohle  
**Sonstiges** Esd, Stabilität Support, Torsionssteife Zwischensohle, DGUV 112-191.

**BALI** S3L FO SR**3H149EV****35-49**

- Kappe** 200J Polymer-Verbund nicht thermisch.  
**Schaft** Kratzfestes PU-beschichtetes Leder Hydro 1,8-2,0 mm 1,8-2,0mm  
**Zwischensohle** PL durchtrittsichere Gewebelage, zertifiziert.  
**Einlegesohle** Memory-PU offenzellig, anatomisch, extra Komfort.  
**Sohle** PU/Laufsohle, PU/Zwischensohle, PU/Obersohle  
**Sonstiges** Esd, Dachprofilsohle, Stabilität Support, Torsionssteife Zwischensohle, DGUV 112-191.

**PAG** S3L FO SR**3H063N****36-47**

- Kappe** 200J Polymer-Verbund nicht thermisch.  
**Schaft** Nubukleder Hydro 1,8-2,0 mm.  
**Zwischensohle** PL durchtrittsichere Gewebelage, zertifiziert.  
**Einlegesohle** Memory-PU offenzellig, anatomisch, extra Komfort.  
**Sohle** PU/Laufsohle, PU/Zwischensohle, PU/Obersohle  
**Sonstiges** Esd, Torsionssteife Zwischensohle, DGUV 112-191.

**KRK** S3L FO SR**3H149N****36-47**

- Kappe** 200J Polymer-Verbund nicht thermisch.  
**Schaft** Nubukleder Hydro 1,8-2,0 mm.  
**Zwischensohle** PL durchtrittsichere Gewebelage, zertifiziert.  
**Einlegesohle** Memory-PU offenzellig, anatomisch, extra Komfort.  
**Sohle** PU/Laufsohle, PU/Zwischensohle, PU/Obersohle  
**Sonstiges** Esd, Torsionssteife Zwischensohle, DGUV 112-191.





## LAS VEGAS S1PL FO SR

3H154EC

36-47



- Kappe** 200J Polymer-Verbund nicht thermisch.  
**Schaft** Technisches Cordura® Gewebe abriebfest 1,8-2,0 mm und Microfiber Micro-tech Suede.  
**Zwischensohle** PL durchtrittssichere Gewebelage, zertifiziert.  
**Einlegesohle** Memory-PU offenzellig, anatomisch, extra Komfort.  
**Sohle** PU/Laufsohle, PU/Zwischensohle, PU/Obersohle  
**Sonstiges** Esd, Torsionssteife Zwischensohle, DGUV 112-191.



## BURGAZ S1PL FO SR

3H184J

36-47



- Kappe** 200J Polymer-Verbund nicht thermisch.  
**Schaft** Textile Kronos® PU yarns technical abrasion-resistant 1,8-2,0 mm.  
**Zwischensohle** PL durchtrittssichere Gewebelage, zertifiziert.  
**Einlegesohle** Memory-PU offenzellig, anatomisch, extra Komfort.  
**Sohle** PU/Laufsohle, PU/Zwischensohle, PU/Obersohle  
**Sonstiges** Esd, Extra Atmungsaktivität, Torsionssteife Zwischensohle, DGUV 112-191.



## PANAREA S1PL FO SR

3H174V

35-49



- Kappe** 200J Polymer-Verbund nicht thermisch.  
**Schaft** Veloursleder 1,8-2,0 mm.  
**Zwischensohle** PL durchtrittssichere Gewebelage, zertifiziert.  
**Einlegesohle** Memory-PU offenzellig, anatomisch, extra Komfort.  
**Sohle** PU/Laufsohle, PU/Zwischensohle, PU/Obersohle  
**Sonstiges** Esd, Extra Atmungsaktivität, Torsionssteife Zwischensohle.



## SAMOA S1PL FO SR

3H085N

35-49



- Kappe** 200J Polymer-Verbund nicht thermisch.  
**Schaft** Mikrofaser Micro-tech Wildleder 1,8-2,0 mm.  
**Zwischensohle** PL durchtrittssichere Gewebelage, zertifiziert.  
**Einlegesohle** Memory-PU offenzellig, anatomisch, extra Komfort.  
**Sohle** PU/Laufsohle, PU/Zwischensohle, PU/Obersohle  
**Sonstiges** Esd, Extra Atmungsaktivität, Torsionssteife Zwischensohle, DGUV 112-191.





## LIPARI S1PL FO SR

**3H182NG 35-49**



**Kappe** 200J Polymer-Verbund nicht thermisch.  
**Schaft** Mikrofaser Micro-tech Wildleder 1,8-2,0 mm.  
**Zwischensohle** PL durchtrittsichere Gewebelage, zertifiziert.  
**Einlegesohle** Memory-PU offenzellig, anatomisch, extra Komfort.  
**Sohle** PU/Laufsohle, PU/Zwischensohle, PU/Obersohle

**Sonstiges** Esd, Extra Atmungsaktivität, Torsionssteife Zwischensohle, DGUV 112-191.



## PONZA S3L FO SR

**3H025NG 35-49**



**Kappe** 200J Polymer-Verbund nicht thermisch.  
**Schaft** Mikrofaser Micro-tech Wildleder 1,8-2,0 mm.  
**Zwischensohle** PL durchtrittsichere Gewebelage, zertifiziert.  
**Einlegesohle** Memory-PU offenzellig, anatomisch, extra Komfort.  
**Sohle** PU/Laufsohle, PU/Zwischensohle, PU/Obersohle  
**Sonstiges** Esd, Extra Atmungsaktivität, Torsionssteife Zwischensohle, DGUV 112-191.



## BORNEO S3L FO SR

**3H037NG 35-49**



**Kappe** 200J Polymer-Verbund nicht thermisch.  
**Schaft** Mikrofaser Micro-tech Wildleder 1,8-2,0 mm.  
**Zwischensohle** PL durchtrittsichere Gewebelage, zertifiziert.  
**Einlegesohle** Memory-PU offenzellig, anatomisch, extra Komfort.  
**Sohle** PU/Laufsohle, PU/Zwischensohle, PU/Obersohle  
**Sonstiges** Esd, Dachprofilsohle, Torsionssteife Zwischensohle, DGUV 112-191.





## MAUI S3L FO SR

3H191I

36-47



- Kappe** 200J Polymer-Verbund nicht thermisch.  
**Schaft** Mikrofaser Microwash 1,8–2,0 mm.  
**Zwischensohle** PL durchtrittsichere Gewebelage, zertifiziert.  
**Einlegesohle** Memory-PU offenzellig, anatomisch, extra Komfort.  
**Sohle** PU/Laufsohle, PU/Zwischensohle, PU/Obersohle  
**Sonstiges** Esd, Torsionssteife Zwischensohle, Chemikalienbeständig, Waschbar bei 40° (mit der Hand und Seife), DGUV 112-191.



## MINORCA S2 FO SR

3H020I

36-47



- Kappe** 200J Polymer-Verbund nicht thermisch.  
**Schaft** Mikrofaser Microwash 1,8–2,0 mm.  
**Einlegesohle** Memory-PU offenzellig, anatomisch, extra Komfort.  
**Sohle** PU/Laufsohle, PU/Zwischensohle, PU/Obersohle  
**Sonstiges** Esd, Torsionssteife Zwischensohle, Chemikalienbeständig, Waschbar bei 40° (mit der Hand und Seife), DGUV 112-191.



## USTICA S2 FO SR

3H002I

35-49



- Kappe** 200J Polymer-Verbund nicht thermisch.  
**Schaft** Mikrofaser Microwash 1,8–2,0 mm.  
**Einlegesohle** Memory-PU offenzellig, anatomisch, extra Komfort.  
**Sohle** PU/Laufsohle, PU/Zwischensohle, PU/Obersohle  
**Sonstiges** Esd, Torsionssteife Zwischensohle, Chemikalienbeständig, Waschbar bei 40° (mit der Hand und Seife), DGUV 112-191.



## CORFU S2 FO SR

3H002O

35-49



- Kappe** 200J Polymer-Verbund nicht thermisch.  
**Schaft** Mikrofaser Microwash 1,8–2,0 mm.  
**Einlegesohle** Memory-PU offenzellig, anatomisch, extra Komfort.  
**Sohle** PU/Laufsohle, PU/Zwischensohle, PU/Obersohle  
**Sonstiges** Esd, Torsionssteife Zwischensohle, Chemikalienbeständig, Waschbar bei 40° (mit der Hand und Seife), DGUV 112-191.







mehr erfahren

# 3CROSS

STABILITÄT



ERGEBNIS DES ANTI-RUTSCH-TESTS					
 Keramikfliese Boden mit NaLS	Vorwärtsabsatz 7°	Rückwärtsvorderteilschlupf 7°	 Keramikfliesenboden mit Glycerin	Vorwärtsabsatz 7°	Rückwärtsvorderteilschlupf 7°
	≥0.31 <b>≥0.38</b>	≥0.36 <b>≥0.22*</b>		≥0.19 <b>≥0.49</b>	≥0.22 <b>≥0.23*</b>

\* nach Simulation des Gehens durch leichten Abrieb





## ANETO S3L FO SR

3C1910

36-47



<b>Kappe</b>	200J Polymer-Verbund nicht thermisch.
<b>Schaft</b>	Mikrofaser Microwash 1,8–2,0 mm.
<b>Zwischensohle</b>	PL durchtrittsichere Gewebelage, zertifiziert.
<b>Einlegesohle</b>	Memory-PU offenzellig, anatomisch, extra Komfort.
<b>Sohle</b>	PU/Laufsohle, PU/Zwischensohle, PU/Obersohle

**Sonstiges** Chemikalienbeständig, Torsionssteife Zwischensohle, DGUV 112-191.



## TRIVOR S3L FO SR

3C1980

36-47



<b>Kappe</b>	200J Polymer-Verbund nicht thermisch.
<b>Schaft</b>	Mikrofaser Microwash 1,8–2,0 mm. Innenfutter Windtex® wasserdichte Membran.
<b>Zwischensohle</b>	PL durchtrittsichere Gewebelage, zertifiziert.
<b>Einlegesohle</b>	Memory-PU offenzellig, anatomisch, extra Komfort.
<b>Sohle</b>	PU/Laufsohle, PU/Zwischensohle, PU/Obersohle

**Sonstiges** Chemikalienbeständig, Torsionssteife Zwischensohle, DGUV 112-191.



## MAKALU S7L FO CI SR

3C058G

38-47



<b>Kappe</b>	200J Polymer-Verbund nicht thermisch.
<b>Schaft</b>	Geöltes Nubukleder Hydro 1,8–2,0 mm Innenfutter Windtex® wasserdichte Membran.
<b>Zwischensohle</b>	PL durchtrittsichere Gewebelage, zertifiziert.
<b>Einlegesohle</b>	Memory-PU offenzellig, anatomisch, extra Komfort.
<b>Sohle</b>	PU/Laufsohle, PU/Zwischensohle, PU/Obersohle

**Sonstiges** Wasserabweisend, Kälteisolation bis -17°, Torsionssteife Zwischensohle, DGUV 112-191.





## KAMET S3L FO CI SR

**3C122D 39-47**



- Kappe** 200J Polymer-Verbund nicht thermisch.  
**Schaft** Kratzfestes PU-beschichtetes Leder Hydro 1,8-2,0 mm.  
**Zwischensohle** PL durchtrittsichere Gewebelage, zertifiziert.  
**Einlegesohle** Memory-PU offenzellig, anatomisch, extra Komfort.  
**Sohle** PU/Laufsohle, PU/Zwischensohle, PU/Obersohle  
**Sonstiges** Flammhemmende Nähte, Welder, Kälteisolation bis -17°, Torsionssteife Zwischensohle, DGUV 112-191.



## HIMALAYA S7L FO CI SR

**3C178E 39-47**



- Kappe** 200J Polymer-Verbund nicht thermisch.  
**Schaft** Kratzfestes PU-beschichtetes Leder Hydro 1,8-2,0 mm 1,8-2,0 mm  
 Innenfutter Windtex® wasserdichte Membran.  
**Zwischensohle** PL durchtrittsichere Gewebelage, zertifiziert.  
**Einlegesohle** Memory-PU offenzellig, anatomisch, extra Komfort.  
**Sohle** PU/Laufsohle, PU/Zwischensohle, PU/Obersohle  
**Sonstiges** Wasserabweisend, Kälteisolation bis -17°, Torsionssteife Zwischensohle, DGUV 112-191.





mehr erfahren

# 3RUN

AGILITÄT



## ERGEBNIS DES ANTI-RUTSCH-TESTS

 Keramikfliese Boden mit NaLS	Vorwärtsabsatz 7°	Rückwärtsvorderteilschlupf 7°	 Keramikfliesenboden mit Glycerin	Vorwärtsabsatz 7°	Rückwärtsvorderteilschlupf 7°
	≥0.31 <b>≥0.44</b>	≥0.36 <b>≥0.44</b>		≥0.19 <b>≥0.24</b>	≥0.22 <b>≥0.24</b>





## JARBO S3

3R453N

36-47



- Kappe** 200J Polymer-Verbund nicht thermisch.  
**Schaft** Mikrofaser Micro-tech Wildleder 1,8-2,0 mm. und Technical textile.  
**Zwischensohle** Zertifiziertes Antiperforations-Verbundgewebe.  
**Einlegesohle** Memory-PU offenzellig, anatomisch, extra Komfort.  
**Sohle** PU/Laufsohle, PU/Zwischensohle, PU/Obersohle  
**Sonstiges** Esd, Torsionssteife Zwischensohle, DGUV 112-191.



## OSTRO S3

3R457N

36-47



- Kappe** 200J Polymer-Verbund nicht thermisch.  
**Schaft** Mikrofaser Micro-tech Wildleder 1,8-2,0 mm. und Technical textile.  
**Zwischensohle** Zertifiziertes Antiperforations-Verbundgewebe.  
**Einlegesohle** Memory-PU offenzellig, anatomisch, extra Komfort.  
**Sohle** PU/Laufsohle, PU/Zwischensohle, PU/Obersohle  
**Sonstiges** Esd, Torsionssteife Zwischensohle, DGUV 112-191.



## LIBECCIO S1PL FO SR

3R085N

36-47



- Kappe** 200J Polymer-Verbund nicht thermisch.  
**Schaft** Mikrofaser Micro-tech Wildleder 1,8-2,0 mm.  
**Zwischensohle** PL durchtrittsichere Gewebelage, zertifiziert.  
**Einlegesohle** Memory-PU offenzellig, anatomisch, extra Komfort.  
**Sohle** PU/Laufsohle, PU/Zwischensohle, PU/Obersohle  
**Sonstiges** Esd, Extra Atmungsaktivität, Torsionssteife Zwischensohle, DGUV 112-191.



## OROSHI NEW S1PL FO SR

3R184Y

36-47



- Kappe** 200J Polymer-Verbund nicht thermisch.  
**Schaft** Technisches Textil 1,8-2,0 mm.  
**Zwischensohle** PL durchtrittsichere Gewebelage, zertifiziert.  
**Einlegesohle** Memory-PU offenzellig, anatomisch, extra Komfort.  
**Sohle** PU/Laufsohle, PU/Zwischensohle, PU/Obersohle  
**Sonstiges** Esd, Torsionssteife Zwischensohle, DGUV 112-191.





## GHIBLI NEW S1PL FO SR

NEW



3R174V

36-47

- Kappe** 200J Polymer-Verbund nicht thermisch.  
**Schaft** Veloursleder 1,8–2,0 mm  
**Zwischensohle** PL durchtrittsichere Gewebelage, zertifiziert.  
**Einlegesohle** Memory-PU offenzellig, anatomisch, extra Komfort.  
**Sohle** PU/Laufsohle, PU/Zwischensohle, PU/Obersohle

**Sonstiges** Esd, Torsionssteife Zwischensohle, Extra Atmungsaktivität, DGUV 112-191.



## BURAN S3L FO SR



3R1910

36-47

- Kappe** 200J Polymer-Verbund nicht thermisch.  
**Schaft** Mikrofaser Microwash 1,8–2,0 mm.  
**Zwischensohle** PL durchtrittsichere Gewebelage, zertifiziert.  
**Einlegesohle** Memory-PU offenzellig, anatomisch, extra Komfort.  
**Sohle** PU/Laufsohle, PU/Zwischensohle, PU/Obersohle  
**Sonstiges** Chemikalienbeständig, Torsionssteife Zwischensohle, Extra Atmungsaktivität, DGUV 112-191.



## CIENZO S3L FO SR



3R1980

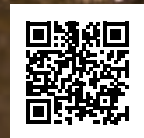
36-47

- Kappe** 200J Polymer-Verbund nicht thermisch.  
**Schaft** Mikrofaser Microwash 1,8–2,0 mm.  
**Zwischensohle** PL durchtrittsichere Gewebelage, zertifiziert.  
**Einlegesohle** Memory-PU offenzellig, anatomisch, extra Komfort.  
**Sohle** PU/Laufsohle, PU/Zwischensohle, PU/Obersohle

**Sonstiges** Chemikalienbeständig, Torsionssteife Zwischensohle, DGUV 112-191.







mehr erfahren

# KUBE

SUPERGRIP



## ERGEBNIS DES ANTI-RUTSCH-TESTS

 Keramikfliese Boden mit <b>NaLS</b>	Vorwärtsabsatz 7°	Rückwärtsvorderteilschlupf 7°	 SR Keramikfliesenboden mit <b>Glycerin</b>	Vorwärtsabsatz 7°	Rückwärtsvorderteilschlupf 7°
	≥0.31 <b>≥0.56</b>	≥0.36 <b>≥0.45</b>		≥0.19 <b>≥0.35</b>	≥0.22 <b>≥0.35</b>



## MIAMI NEW S1PL FO SR

**KU085NR**
**35-47**

- Kappe** 200J Polymer-Verbund nicht thermisch.  
**Schaft** Nubukleder Hydro 1,8–2,0 mm.  
**Zwischensohle** PL durchtrittsichere Gewebelage, zertifiziert.  
**Einlegesohle** Relax-PU-Schaum offenzellig, extra Komfort, anatomisch.  
**Sohle** PU/Laufsohle, PU/Zwischensohle.  
**Sonstiges** Esd, Extra Atmungsaktivität, DGUV 112-191.



## RUGBY S3

**KU025N**
**36-47**

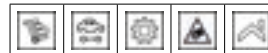
- Kappe** 200J Polymer-Verbund nicht thermisch.  
**Schaft** Nubukleder Hydro 1,8–2,0 mm  
**Zwischensohle** Zertifiziertes Antiperforations-Verbundgewebe.  
**Einlegesohle** Relax-PU-Schaum offenzellig, extra Komfort, anatomisch.  
**Sohle** PU/Laufsohle, PU/Zwischensohle.  
**Sonstiges** Esd, DGUV 112-191.



## BASKET S3

**KU037N**
**36-47**

- Kappe** 200J Polymer-Verbund nicht thermisch.  
**Schaft** Nubukleder Hydro 1,8–2,0 mm.  
**Zwischensohle** Zertifiziertes Antiperforations-Verbundgewebe.  
**Einlegesohle** Relax-PU-Schaum offenzellig, extra Komfort, anatomisch.  
**Sohle** PU/Laufsohle, PU/Zwischensohle.  
**Sonstiges** Esd, Dachprofilsohle, DGUV 112-191.







## GOLF NEW S3L FO SR

KU142EV

39-47

<b>Kappe</b>	200J Polymer-Verbund nicht thermisch.
<b>Schaft</b>	Kratzfestes PU-beschichtetes Leder Hydro 1,8-2,0 mm.
<b>Zwischensohle</b>	PL durchtrittssichere Gewebelage, zertifiziert.
<b>Einlegesohle</b>	Relax-PU-Schaum offenzellig, extra Komfort, anatomisch.
<b>Sohle</b>	PU/Laufsohle, PU/Zwischensohle.
<b>Sonstiges</b>	Esd, Stabilität Support, DGUV 112-191.



## LIBRA NEW S3L FO SR

KU149EV

36-49

<b>Kappe</b>	200J Polymer-Verbund nicht thermisch.
<b>Schaft</b>	Kratzfestes PU-beschichtetes Leder Hydro 1,8-2,0 mm.
<b>Zwischensohle</b>	PL durchtrittssichere Gewebelage, zertifiziert.
<b>Einlegesohle</b>	Relax-PU-Schaum offenzellig, extra Komfort, anatomisch.
<b>Sohle</b>	PU/Laufsohle, PU/Zwischensohle.
<b>Sonstiges</b>	Esd, Dachprofilsohle, Stabilität Support, DGUV 112-191.



## KAYAK S3

KU025T

36-47

<b>Kappe</b>	200J Polymer-Verbund nicht thermisch.
<b>Schaft</b>	Veloursleder 1,8-2,0 mm.
<b>Zwischensohle</b>	Zertifiziertes Antiperforations-Verbundgewebe.
<b>Einlegesohle</b>	Relax-PU-Schaum offenzellig, extra Komfort, anatomisch.
<b>Sohle</b>	PU/Laufsohle, PU/Zwischensohle.
<b>Sonstiges</b>	Esd, DGUV 112-191.



## SOFTBALL S3L FO SR

KU037T

39-47

<b>Kappe</b>	200J Polymer-Verbund nicht thermisch.
<b>Schaft</b>	Veloursleder 1,8-2,0 mm.
<b>Zwischensohle</b>	PL durchtrittssichere Gewebelage, zertifiziert.
<b>Einlegesohle</b>	Relax-PU-Schaum offenzellig, extra Komfort, anatomisch.
<b>Sohle</b>	PU/Laufsohle, PU/Zwischensohle.
<b>Sonstiges</b>	Esd, Dachprofilsohle, DGUV 112-191.







## GOTLAND NEW S1PS FO SR

KU434N

37-49

- Kappe** 200J Polymer-Verbund nicht thermisch.  
**Schaft** Mikrofaser Micro-tech Wildleder 1,8-2,0 mm.  
**Zwischensohle** PS-zertifiziertes durchtrittsichere Textilsohle.  
**Einlegesohle** Relax-PU-Schaum offenzellig, extra Komfort, anatomisch.  
**Sohle** PU/Laufsohle, PU/Zwischensohle.  
**Sonstiges** Extra Atmungsaktivität, Drehverschlussystem Click Open, DGUV 112-191.



## PERÙ S1PL FO SR

KU095T

34-47

- Kappe** 200J Polymer-Verbund nicht thermisch.  
**Schaft** Veloursleder 1,8-2,0 mm.  
**Zwischensohle** PL durchtrittsichere Gewebelage, zertifiziert.  
**Einlegesohle** Relax-PU-Schaum offenzellig, extra Komfort, anatomisch.  
**Sohle** PU/Laufsohle, PU/Zwischensohle.  
**Sonstiges** Esd, Extra Atmungsaktivität, DGUV 112-191.



## PANAMA S1P

KU083T

35-49

- Kappe** 200J Polymer-Verbund nicht thermisch.  
**Schaft** Veloursleder 1,8-2,0 mm.  
**Zwischensohle** Zertifiziertes Antiperforations-Verbundgewebe.  
**Einlegesohle** Relax-PU-Schaum offenzellig, extra Komfort, anatomisch.  
**Sohle** PU/Laufsohle, PU/Zwischensohle, DGUV 112-191.



## VOLARE S3L FO SR

KU474NA

36-47

- Kappe** 200J Polymer-Verbund nicht thermisch.  
**Schaft** Mikrofaser Micro-tech Wildleder 1,8-2,0 mm.  
**Zwischensohle** PL durchtrittsichere Gewebelage, zertifiziert.  
**Einlegesohle** Relax-PU-Schaum offenzellig, extra Komfort, anatomisch.  
**Sohle** PU/Laufsohle, PU/Zwischensohle.  
**Sonstiges** Esd, DGUV 112-191.





## YORK S3

**KU061D**
**35-49**

<b>Kappe</b>	200J Polymer-Verbund nicht thermisch.
<b>Schaft</b>	Kratzfestes PU-beschichtetes Leder Hydro 1,8-2,0 mm.
<b>Zwischensohle</b>	Zertifiziertes Antiperforations-Verbundgewebe.
<b>Einlegesohle</b>	Relax-PU-Schaum offenzellig, extra Komfort, anatomisch.
<b>Sohle</b>	PU/Laufsohle, PU/Zwischensohle.



## OXFORD S3

**KU068D**
**35-49**

<b>Kappe</b>	200J Polymer-Verbund nicht thermisch.
<b>Schaft</b>	Kratzfestes PU-beschichtetes Leder Hydro 1,8-2,0 mm.
<b>Zwischensohle</b>	Zertifiziertes Antiperforations-Verbundgewebe.
<b>Einlegesohle</b>	Relax-PU-Schaum offenzellig, extra Komfort, anatomisch.
<b>Sohle</b>	PU/Laufsohle, PU/Zwischensohle.
<b>Sonstiges</b>	Dachprofilsohle.



## VILNIUS S3

**KU0250**
**36-47**

<b>Kappe</b>	200J Polymer-Verbund nicht thermisch.
<b>Schaft</b>	Mikrofaser Microwash 1,8-2,0 mm.
<b>Zwischensohle</b>	Zertifiziertes Antiperforations-Verbundgewebe.
<b>Einlegesohle</b>	Relax-PU-Schaum offenzellig, extra Komfort, anatomisch.
<b>Sohle</b>	PU/Laufsohle, PU/Zwischensohle.
<b>Sonstiges</b>	Esd, Chemikalienbeständig.



## MEDINA S2

**KU0020**
**35-47**

<b>Kappe</b>	200J Polymer-Verbund nicht thermisch.
<b>Schaft</b>	Mikrofaser Microwash 1,8-2,0 mm.
<b>Einlegesohle</b>	Relax-PU-Schaum offenzellig, extra Komfort, anatomisch.
<b>Sohle</b>	PU/Laufsohle, PU/Zwischensohle.
<b>Sonstiges</b>	Esd, Chemikalienbeständig, Waschbar bei 40° (mit der Hand und Seife).





## FREE SB FO A E

**KU0070**
**36-47**

- Kappe** 200J Polymer-Verbund nicht thermisch.  
**Schaft** Mikrofaser Microwash 1,8–2,0 mm.  
**Einlegesohle** Relax-PU-Schaum offenzellig, extra Komfort, anatomisch.  
**Sohle** PU/Laufsohle, PU/Zwischensohle.  
**Sonstiges** Esd, Chemikalienbeständig, Waschbar bei 40° (mit der Hand und Seife).



## HELSINKI SB FO A E

**KU0071**
**36-47**

- Kappe** 200J Polymer-Verbund nicht thermisch.  
**Schaft** Mikrofaser Microwash 1,8–2,0 mm.  
**Einlegesohle** Relax-PU-Schaum offenzellig, extra Komfort, anatomisch.  
**Sohle** PU/Laufsohle, PU/Zwischensohle.  
**Sonstiges** Esd, Chemikalienbeständig, Waschbar bei 40° (mit der Hand und Seife).



## BALTIC S2

**KU0201**
**35-47**

- Kappe** 200J Polymer-Verbund nicht thermisch.  
**Schaft** Mikrofaser Microwash 1,8–2,0 mm.  
**Einlegesohle** Relax-PU-Schaum offenzellig, extra Komfort, anatomisch.  
**Sohle** PU/Laufsohle, PU/Zwischensohle.  
**Sonstiges** Esd, Chemikalienbeständig, Waschbar bei 40° (mit der Hand und Seife).



## POLO S2

**KU0021**
**34-49**

- Kappe** 200J Polymer-Verbund nicht thermisch.  
**Schaft** Mikrofaser Microwash 1,8–2,0 mm.  
**Einlegesohle** Relax-PU-Schaum offenzellig, extra Komfort, anatomisch.  
**Sohle** PU/Laufsohle, PU/Zwischensohle.  
**Sonstiges** Esd, Chemikalienbeständig, Waschbar bei 40° (mit der Hand und Seife), DGUV 112-191.





## STOCKHOLM S3

**KU191I**
**36-47**

- Kappe** 200J Polymer-Verbund nicht thermisch.  
**Schaft** Mikrofaser Microwash 1,8–2,0 mm.  
**Zwischensohle** Zertifiziertes Antiperforations-Verbundgewebe.  
**Einlegesohle** Relax-PU-Schaum offenzellig, extra Komfort, anatomisch.  
**Sohle** PU/Laufsohle, PU/Zwischensohle.  
**Sonstiges** Esd, Chemikalienbeständig, Waschbar bei 40° (mit der Hand und Seife), DGUV 112-191.



## CONSTANTA S2

**KU880I**
**37-47**

- Kappe** 200J Polymer-Verbund nicht thermisch.  
**Schaft** Mikrofaser Microwash 1,8–2,0 mm.  
**Einlegesohle** Relax-PU-Schaum offenzellig, extra Komfort, anatomisch.  
**Sohle** PU/Laufsohle, PU/Zwischensohle.  
**Sonstiges** Esd, Chemikalienbeständig, Waschbar bei 40° (mit der Hand und Seife).



## ICEBERG S2 FO CI SR

**KU011I**
**37-47**

- Kappe** 200J Polymer-Verbund nicht thermisch.  
**Schaft** Mikrofaser Microwash 1,8–2,0 mm.  
**Einlegesohle** Relax-PU-Schaum offenzellig, extra Komfort, anatomisch.  
**Sohle** PU/Laufsohle, PU/Zwischensohle.  
**Sonstiges** Esd, Chemikalienbeständig, Kälteisolation bis -17°, Waschbar bei 40° (mit der Hand und Seife), Innenfutter aus Fell.









mehr erfahren

# ACTION

ESSENTIAL



ERGEBNIS DES ANTI-RUTSCH-TESTS

 Keramikfliese Boden mit NaLS	Vorwärtsabsatz 7°	Rückwärtsvorderteilschlupf 7°	 SR Keramikfliesenboden mit Glycerin	Vorwärtsabsatz 7°	Rückwärtsvorderteilschlupf 7°
	≥0.31 <b>≥0.43</b>	≥0.36 <b>≥0.48</b>		≥0.19 <b>≥0.31</b>	≥0.22 <b>≥0.26</b>



## KENT S3

AC061D

36-51

GRÖSSEN

<b>Kappe</b>	200J Polymer-Verbund nicht thermisch.
<b>Schaft</b>	Kratzfestes PU-beschichtetes Leder Hydro 1,8-2,0 mm.
<b>Zwischensohle</b>	Zertifiziertes Antiperforations-Verbundgewebe.
<b>Einlegesohle</b>	Offenporiger Polyurethan-Schaum.
<b>Sohle</b>	PU/Laufsohle, PU/Zwischensohle.



## CAMBRIDGE S3

AC068D

36-51

GRÖSSEN

<b>Kappe</b>	200J Polymer-Verbund nicht thermisch.
<b>Schaft</b>	Kratzfestes PU-beschichtetes Leder Hydro 1,8-2,0 mm.
<b>Zwischensohle</b>	Zertifiziertes Antiperforations-Verbundgewebe.
<b>Einlegesohle</b>	Offenporiger Polyurethan-Schaum.
<b>Sohle</b>	PU/Laufsohle, PU/Zwischensohle.



## HAMBURG S7L FO CI SR

AC058L

36-49

<b>Kappe</b>	200J Polymer-Verbund nicht thermisch.
<b>Schaft</b>	Vollnerbenleder Hydro 1,8-2,0 mm, Innenfutter Windtex® wasserdichte Membran.
<b>Zwischensohle</b>	PL durchtrittsichere Gewebelage, zertifiziert.
<b>Einlegesohle</b>	Offenporiger Polyurethan-Schaum.
<b>Sohle</b>	PU/Laufsohle, PU/Zwischensohle.
<b>Sonstiges</b>	Wasserabweisend, Kälteisolation bis -17°, DGUV 112-191.



## IRON RM S3L M FO SR

AC068DRM

37-47

<b>Kappe</b>	200J Polymer-Verbund nicht thermisch.
<b>Schaft</b>	Kratzfestes PU-beschichtetes Leder Hydro 1,8-2,0 mm.
<b>Zwischensohle</b>	PL durchtrittsichere Gewebelage, zertifiziert.
<b>Einlegesohle</b>	Offenporiger Polyurethan-Schaum.
<b>Sohle</b>	PU/Laufsohle, PU/Zwischensohle.
<b>Sonstiges</b>	Mittelfußschutz, DGUV 112-191.





## MOZART S3 FO SR

**AC810BP 36-49**

<b>Kappe</b>	200J Polymer-Verbund nicht thermisch.
<b>Schaft</b>	Kratzfestes PU-beschichtetes Leder Hydro 1,8–2,0 mm.
<b>Zwischensohle</b>	Durchtrittssichere Stahlsohle.
<b>Einlegesohle</b>	Offenporiger Polyurethan-Schaum.
<b>Sohle</b>	PU/Laufsohle, PU/Zwischensohle.



## VERDI S3 FO SR

**AC880BP 36-49**

<b>Kappe</b>	200J Polymer-Verbund nicht thermisch.
<b>Schaft</b>	Kratzfestes PU-beschichtetes Leder Hydro 1,8–2,0 mm.
<b>Zwischensohle</b>	Durchtrittssichere Stahlsohle.
<b>Einlegesohle</b>	Offenporiger Polyurethan-Schaum.
<b>Sohle</b>	PU/Laufsohle, PU/Zwischensohle.



## VERDI S3R

**AC880BRP 39-47**

<b>Kappe</b>	200J Polymer-Verbund nicht thermisch.
<b>Schaft</b>	Kratzfestes PU-beschichtetes Leder Hydro 1,8–2,0 mm.
<b>Zwischensohle</b>	Durchtrittssichere Stahlsohle.
<b>Einlegesohle</b>	Offenporiger Polyurethan-Schaum.
<b>Sohle</b>	PU/Laufsohle, PU/Zwischensohle.
<b>Sonstiges</b>	Fast device unlace system.



## SOLDADOR S3 FO SR

**AC880BSP 39-47**

<b>Kappe</b>	200J Polymer-Verbund nicht thermisch.
<b>Schaft</b>	Kratzfestes PU-beschichtetes Leder Hydro 1,8–2,0 mm.
<b>Zwischensohle</b>	Durchtrittssichere Stahlsohle.
<b>Einlegesohle</b>	Offenporiger Polyurethan-Schaum.
<b>Sohle</b>	PU/Laufsohle, PU/Zwischensohle.
<b>Sonstiges</b>	Schweißer, DGUV 112-191.







mehr erfahren

# HARD ROCK

ANTISTATISCHES PU - GUMMI LAUF SOHLE



## ERGEBNIS DES ANTI-RUTSCH-TESTS

 Keramikfliese Boden mit NaLS	Vorwärtsabsatz 7°	Rückwärtsvorderteilschlupf 7°	 SR Keramikfliesenboden mit Glycerin	Vorwärtsabsatz 7°	Rückwärtsvorderteilschlupf 7°
	≥0.31 <b>≥0.46</b>	≥0.36 <b>≥0.53*</b>		≥0.19 <b>≥0.20*</b>	≥0.22 <b>≥0.22*</b>

\* nach Simulation des Gehens durch leichten Abrieb





## KIEL S3 CI HI WR HRO

### HR058L 37-48

- Kappe** 200J Polymer-Verbund nicht thermisch.  
**Schaft** Vollnerbenleder Hydro 1,8-2,0 mm, Innenfutter Windtex® wasserdichte Membran.  
**Zwischensohle** Zertifiziertes Antiperforations-Verbundgewebe.  
**Einlegesohle** Relax-PU-Schaum offenzellig, extra Komfort, anatomisch.  
**Sohle** Gummi/Laufsohle, PU/Zwischensohle.  
**Sonstiges** Wasserabweisend, Kälteisolation bis -17°, HRO, +300°C.



## ALPI S3 CI HI WR HRO

### HR058G 37-47

- Kappe** 200J Polymer-Verbund nicht thermisch.  
**Schaft** Geöltes Nubukleder Hydro 1,8-2,0 mm, Innenfutter Windtex® wasserdichte Membran.  
**Zwischensohle** Zertifiziertes Antiperforations-Verbundgewebe.  
**Einlegesohle** Relax-PU-Schaum offenzellig, extra Komfort, anatomisch.  
**Sohle** Gummi/Laufsohle, PU/Zwischensohle.  
**Sonstiges** Wasserabweisend, Kälteisolation bis -17°, HRO, +300°C.



## CAIRO S3 CI HI HRO

### HR068D 39-47

- Kappe** 200J Polymer-Verbund nicht thermisch.  
**Schaft** Kratzfestes PU-beschichtetes Leder Hydro 1,8-2,0 mm.  
**Zwischensohle** Zertifiziertes Antiperforations-Verbundgewebe.  
**Einlegesohle** Relax-PU-Schaum offenzellig, extra Komfort, anatomisch.  
**Sohle** Gummi/Laufsohle, PU/Zwischensohle.  
**Sonstiges** Kälteisolation bis -17°, HRO +300°C.



## M-PROTECTION S3L FO HI HRO M SR

### HR470EMR 39-47

- Kappe** 200J Polymer-Verbund nicht thermisch.  
**Schaft** Kratzfestes PU-beschichtetes Leder Hydro 1,8-2,0 mm 1,8-2,0 mm.  
**Zwischensohle** PL durchtrittsichere Gewebelage, zertifiziert.  
**Einlegesohle** Relax-PU-Schaum offenzellig, extra Komfort, anatomisch.  
**Sohle** Gummi/Laufsohle, PU/Zwischensohle.  
**Sonstiges** Mittelfußschutz, Kälteisolation bis -17°, HRO +300°C, DGUV 112-191.





## WELDER S3L FO CI HI HRO SC SR

HR122D

39-47

- Kappe** 200J Polymer-Verbund nicht thermisch.  
**Schaft** Kratzfestes PU-beschichtetes Leder Hydro 1,8-2,0 mm.  
**Zwischensohle** PL durchtrittssichere Gewebelage, zertifiziert.  
**Einlegesohle** Relax-PU-Schaum offenzellig, extra Komfort, anatomisch.  
**Sohle** Gummi/Laufsohle, PU/Zwischensohle.  
**Sonstiges** Abriebschutzkappe, Flammhemmende Nähte, Schweißer, Kälteisolation bis -17°, HRO +300°C, DGUV 112-191.



## ERCOLANO S3L FO CI HI HRO SC SR

HR066D

39-47

- Kappe** 200J Polymer-Verbund nicht thermisch.  
**Schaft** Kratzfestes PU-beschichtetes Leder Hydro 1,8-2,0 mm.  
**Zwischensohle** PL durchtrittssichere Gewebelage, zertifiziert.  
**Einlegesohle** Relax-PU-Schaum offenzellig, extra Komfort, anatomisch.  
**Sohle** Gummi/Laufsohle, PU/Zwischensohle.  
**Sonstiges** Abriebschutzkappe, Flammhemmende Nähte, Schweißer, Kälteisolation bis -17°, HRO +300°C, DGUV 112-191.



## QUEBEC S3 CI HI WR HRO

HR178E

39-47

- Kappe** 200J Polymer-Verbund nicht thermisch.  
**Schaft** Kratzfestes PU-beschichtetes Leder Hydro 1,8-2,0 mm 1,8-2,0 mm, Innenfutter Windtex® wasserdichte Membran.  
**Zwischensohle** Zertifiziertes Antiperforations-Verbundgewebe.  
**Einlegesohle** Relax-PU-Schaum offenzellig, extra Komfort, anatomisch.  
**Sohle** Gummi/Laufsohle, PU/Zwischensohle.  
**Sonstiges** Wasserabweisend, Kälteisolation bis -17°, HRO +300°C.



## ARTIC S3 CI HI WR HRO

HR179E

39-47

- Kappe** 200J Polymer-Verbund nicht thermisch.  
**Schaft** Kratzfestes PU-beschichtetes Leder Hydro 1,8-2,0 mm 1,8-2,0 mm, Innenfutter aus Fellauskleidung Wintherm® Wärmedämmmembran.  
**Zwischensohle** Zertifiziertes Antiperforations-Verbundgewebe.  
**Einlegesohle** Relax-PU-Schaum offenzellig, extra Komfort, anatomisch.  
**Sohle** Gummi/Laufsohle, PU/Zwischensohle.  
**Sonstiges** Wasserabweisend, Kälteisolation bis -30°, HRO +300°C, Innenfutter aus Fell, Reißverschlussöffnung.



NEW



# CASUAL

PRO 20347



## ERGEBNIS DES ANTI-RUTSCH-TESTS

 Keramikfliese Boden mit NaLS	Vorwärtsabsatz 7°	Rückwärtsvorderteilschlupf 7°	 SR Keramikfliesenboden mit Glycerin	Vorwärtsabsatz 7°	Rückwärtsvorderteilschlupf 7°
	≥0.31 <b>≥0.39</b>	≥0.36 <b>≥0.49</b>		≥0.19 <b>≥0.30</b>	≥0.22 <b>≥0.37</b>



**ALEX** 01 FO SR SC

NEW

**CA202X****36-48**

- Schaft** Technisches Gewebe On Dura® abriebfest 1,8–2,0 mm und TPU-Überkappung.
- Einlegesohle** Energieoffenzelliges Polyurethan, anatomisch, zusätzlicher Komfort.
- Sohle** PU/Laufsohle, PU/Zwischensohle.
- Sonstiges** Esd, DGUV 112-191.

**MIKE** 02 FO SR

NEW

**CA204U****36-48**

- Schaft** Mikrofasergummi B-Tech 1,8–2,0 mm.
- Einlegesohle** Energieoffenzelliges Polyurethan, anatomisch, zusätzlicher Komfort.
- Sohle** PU/Laufsohle, PU/Zwischensohle.
- Sonstiges** Esd, DGUV 112-191.





**TOM** 02 FO SR

NEW

**CA205U****36-48**

**Schaft** Mikrofasergerummi B-Tech 1,8-2,0 mm.  
**Einlegesohle** Energieoffenzelliges Polyurethan, anatomisch, zusätzlicher Komfort.  
**Sohle** PU/Laufsohle, PU/Zwischensohle.  
**Sonstiges** Esd, DGUV 112-191.

**JOHN** 03L FO SR

NEW

**CA203U****36-48**

**Schaft** Mikrofasergerummi B-Tech 1,8-2,0 mm.  
**Zwischensohle** PL durchtrittsichere Gewebelage, zertifiziert.  
**Einlegesohle** Energieoffenzelliges Polyurethan, anatomisch, zusätzlicher Komfort.  
**Sohle** PU/Laufsohle, PU/Zwischensohle.  
**Sonstiges** Esd, DGUV 112-191.





mehr erfahren

# DIELECTRIC LAUF SOHLE

ISOLIEREND PU PU PU Laufsohle (3RUN, 3CLOUD)  
ISOLIEREND PU - RUBBER OUT Laufsohle (HARD ROCK isolierend)

WARTUNG	HERSTELLUNG & WARTUNG	ELEKTRIKER	STROMVERTEILUNG

	<b>ASTM 2413-24 EH</b> (und nachfolgende Ergänzungen)	DIELECTRIC Laufsohle LINE überschreitet die Anforderungen an den elektrischen Widerstand (EH) gemäß ASTM 2413 - 11 elektrische Gefahr - Spannung: <b>20.000 V / 60 Hz</b> - Dauer: <b>1 Min.</b> - Anforderung des elektrischen Durchflusses unter 1,0 mA.
	<b>CANADIAN</b> (C.S.A. Z195-14)	DIELECTRIC Laufsohle LINE übertrifft die Anforderungen der kanadischen Norm CSA für elektrische Stoßfestigkeit bis zu einem Potenzial von 20.000 V / 60 Hz für 1 Minute.
	<b>PRÜFINSOLIERUNG</b> <b>LAUF SOHLE AUS &gt; 1000 MΩ</b>	Die Unterseite des Schuhs bietet innerhalb gewisser Grenzen (keine Feuchtigkeit, betrifft nicht den Schaft) einen elektrischen Widerstand gegen Spannung bis zu 1.000 - M Ω

DIELECTRIC  
Einlegesohle

DIELEKTRISCH  
perforationsschutz



DIELECTRIC Laufsohle  
INSULATING

INSULATING  
PU/RUBBER  
LAUF SOHLE



## ELECTRO SB FO E PL SR

3R435N

36-47



- Kappe** 200J Polymer-Verbund nicht thermisch.
- Schaft** Mikrofaser Micro-tech Wildleder 1,8-2,0 mm.
- Zwischensohle** PL-zertifiziertes durchtrittssichere dielektrische Textilsohle.
- Einlegesohle** Dielectric insulating foam open-cell polyurethane extra comfort.
- Sohle** PU-dielektrisch/Laufsohle, PU-dielektrisch/Zwischensohle, PU-dielektrisch/Obersohle.
- Sonstiges** 20.000V Sohlenisolierung (ASTM 2413-11, C.S.A. Z195-14, ISOLIERENDE SOHLE FROM >1.000 MΩ), Extra Atmungsaktivität, Torsionssteife Zwischensohle, DGUV 112-191.



## FLOW SB FO E PL CI WPA SR

3R022E

36-47



- Kappe** 200J Polymer-Verbund nicht thermisch.
- Schaft** Veloursleder 1,8-2,0 mm und Kratzfestes PU-beschichtetes Leder Hydro 1,8-2,0 mm.
- Zwischensohle** PL-zertifiziertes durchtrittssichere dielektrische Textilsohle.
- Einlegesohle** Dielektrischer PU-Schaum offenzellig extra Komfort.
- Sohle** PU-dielektrisch/Laufsohle, PU-dielektrisch/Zwischensohle, PU-dielektrisch/Obersohle.
- Sonstiges** 20.000V Sohlenisolierung (ASTM 2413-11, C.S.A. Z195-14, ISOLIERENDE SOHLE FROM >1.000 MΩ), Torsionssteife Zwischensohle.



## LIGHT SB FO E PL CI WPA SR

3R198E

36-47



- Kappe** 200J Polymer-Verbund nicht thermisch.
- Schaft** Kratzfestes PU-beschichtetes Leder Hydro 1,8-2,0 mm 1,8-2,0 mm und suede leather.
- Zwischensohle** PL-zertifiziertes durchtrittssichere dielektrische Textilsohle.
- Einlegesohle** Dielektrischer PU-Schaum offenzellig extra Komfort.
- Sohle** PU-dielektrisch/Laufsohle, PU-dielektrisch/Zwischensohle, PU-dielektrisch/Obersohle.
- Sonstiges** 20.000V Sohlenisolierung (ASTM 2413-11, C.S.A. Z195-14, ISOLIERENDE SOHLE FROM >1.000 MΩ), Torsionssteife Zwischensohle.







## OHM SB FO E PL CI WPA SC SR

### 3L161MG 36-49

NEW



- Kappe** 200J Polymer-Verbund nicht thermisch.
- Schaft** Textile On Dura® lasertechnisch abriebfest 1,8-2,0 mmTextile On Dura® lasertechnisch abriebfest 1,8-2,0 mm und TPU-Überkapping.
- Zwischensohle** PL certified antiperforation dielectric composite fabric.
- Einlegesohle** Dielektrischer PU-Schaum offenzellig extra Komfort.
- Sohle** PU-dielektrisch/Laufsohle, PU-dielektrisch/Zwischensohle, PU-dielektrisch/Obersohle.
- Sonstiges** 20.000V Sohlenisolierung (ASTM 2413-11, C.S.A. Z195-14, ISOLIERENDE SOHLE FROM >1.000 MΩ), Abriebschutzkappe , DGUV 112-191.



## AMPERE SB FO E PL CI WPA SC SR

### 3L166MG 36-49

NEW



- Kappe** 200J Polymer-Verbund nicht thermisch.
- Schaft** Textile On Dura® lasertechnisch abriebfest 1,8-2,0 mmTextile On Dura® lasertechnisch abriebfest 1,8-2,0 mm und TPU-Überkapping.
- Zwischensohle** PL certified antiperforation dielectric composite fabric.
- Einlegesohle** Dielektrischer PU-Schaum offenzellig extra Komfort.
- Sohle** PU-dielektrisch/Laufsohle, PU-dielektrisch/Zwischensohle, PU-dielektrisch/Obersohle.
- Sonstiges** 20.000V Sohlenisolierung (ASTM 2413-11, C.S.A. Z195-14, ISOLIERENDE SOHLE FROM >1.000 MΩ), Abriebschutzkappe , DGUV 112-191.



## VOLT SB FO E PS HRO SR

### HRD055H 39-47

- Kappe** 200J Polymer-Verbund nicht thermisch.
- Schaft** Veloursleder 1,8-2,0 mm und Technical textile
- Zwischensohle** PS-zertifiziertes durchtrittsichere dielektrische Textilsohle.
- Einlegesohle** Dielektrischer PU-Schaum offenzellig extra Komfort.
- Sohle** PU-dielektrisch/Laufsohle, PU-dielektrisch/Zwischensohle
- Sonstiges** 20.000V Sohlenisolierung (ASTM 2413-11, C.S.A. Z195-14, ISOLIERENDE SOHLE FROM >1.000 MΩ), Abriebschutzkappe, HRO +300°C , DGUV 112-191.







## FRANKLIN SB FO E PS CI HI WPA HRO SR HRD052T 37-47

- Kappe** 200J Polymer-Verbund nicht thermisch.  
**Schaft** Veloursleder 1,8-2,0 mm und Kratzfestes PU-beschichtetes Leder Hydro 1,8-2,0 mm.  
**Zwischensohle** PS certified antiperforation dielectric composite fabric.  
**Einlegesohle** Dielektrischer PU-Schaum offenzellig extra Komfort.  
**Sohle** PU-dielektrisch/Laufsohle, PU-dielektrisch/Zwischensohle  
**Sonstiges** 0.000V Sohlenisolierung (ASTM 2413-11, C.S.A. Z195-14, ISOLIERENDE SOHLE FROM >1.000 MΩ), HRO +300°C , DGUV 112-191.



## EDISON SB FO E Ps CI HI WPA HRO SR HRD060D 37-48

- Kappe** 200J Polymer-Verbund nicht thermisch.  
**Schaft** Kratzfestes PU-beschichtetes Leder Hydro 1,8-2,0 mm. und Kratzfestes PU-beschichtetes Leder Hydro 1,8-2,0 mm.  
**Zwischensohle** PS-zertifiziertes durchtrittsichere dielektrische Textilsohle.  
**Einlegesohle** Dielektrischer PU-Schaum offenzellig extra Komfort.  
**Sohle** PU-dielektrisch/Laufsohle, PU-dielektrisch/Zwischensohle  
**Sonstiges** 20.000V Sohlenisolierung (ASTM 2413-11, C.S.A. Z195-14, ISOLIERENDE SOHLE FROM >1.000 MΩ), HRO +300°C , DGUV 112-191.



## TESLA SB FO E PS CI HI WPA WR HRO SR HRD057E 39-47

- Kappe** 200J Polymer-Verbund nicht thermisch.  
**Schaft** Kratzfestes PU-beschichtetes Leder Hydro 1,8-2,0 mm 1,8-2,0 mm. Innenfutter Windtex® wasserdichte Membran.  
**Zwischensohle** PS-zertifiziertes durchtrittsichere dielektrische Textilsohle.  
**Einlegesohle** Dielektrischer PU-Schaum offenzellig extra Komfort.  
**Sohle** PU-dielektrisch/Laufsohle, PU-dielektrisch/Zwischensohle  
**Sonstiges** 20.000V Sohlenisolierung (ASTM 2413-11, C.S.A. Z195-14, ISOLIERENDE SOHLE FROM >1.000 MΩ), Wasserabweisend, HRO +300°C , DGUV 112-191.



# WIR SIND ES NICHT HERGESTELLT IN ITALIEN, ABER

**UNSERE SICHERHEITSSCHUHE WERDEN  
ENTWORFEN, HERGESTELLT, UNFERTIG IN  
UNSEREM UNTERNEHMEN**

- Form direkt innerhalb unseres Unternehmens, mit Sitz in ITALIEN.
- **Der Hauptsitz befindet sich in Chiampo, dem Herzen eines der renommiertesten Lederproduktionsviertel der Welt, des Veneto Leather District.**
- Nur die Herstellung der Schäfte erfolgt ausschliesslich im Ausland.

**1**ITALY Produktdesign  
und Prototyping**2**ITALY Eingang und Kontrolle  
der Rohstoffe**3**

EU/EXTRA

Herstellung  
der Schäfte



## WELCHES LAND IST AUF DEM ETIKETT „MADE IN“ AUFGEFÜHRT?

- Der EU-Zollkodex (EU-Verordnung 952/2013) legt fest, dass der Ursprung von Schuhen als das Land identifiziert werden muss, in dem der Bau der Schafts erfolgt (sofern bereits primäre Laufsohle beigelegt ist).
- Obwohl GIASCO den Großteil des Produktionsprozesses und der Investitionen in Italien durchführt und Schlüsselpersonal und Technologien an seinem Hauptsitz in Chiampo (VI) beschäftigt, ist das Produkt daher gemäß den geltenden Vorschriften mit einem Land namens Sonstiges als Italien gekennzeichnet.
- Wir sind nach wie vor davon überzeugt, dass die Qualität und Technologie der Sicherheitsschuhe von GIASCO klar kommuniziert wird, wenn das Produkt vom Verbraucher getragen wird.
- Im Jahr 2024 beschloss GIASCO, die Zoll- und Monopolagentur um ein technisch-rechtliches Gutachten zur Herkunft der Schuhe zu bitten.
- Die Agentur analysierte das Produkt und den Produktionsprozess von GIASCO und bestätigte die Philosophie, dass auf "Made in"-Etiketten das Land angegeben werden muss, in dem die Produktion der Schafts, komplett mit Einlegesohle, durchgeführt wird.

## VORSICHT VOR FALSCHEN MADE IN-ETIKETTEN

- Die Herstellung von Schuhen aus ausländischen Halbfertigprodukten ist, wie oben erwähnt, weit verbreitet.
- In den Regalen tragen Produkte häufig Etiketten wie MADE IN ITALY/MADE IN GERMANY/MADE IN FRANCE, die den tatsächlichen Ursprung verschleiern können und bei korrekter Identifizierung mit Ländern wie China, Indien, Rumänien, Tunesien, Brasilien, Vietnam usw. in Verbindung gebracht werden sollten.
- GIASCO setzt sich dafür ein, eine Kommunikation aufrechtzuerhalten, die das Gesetz **respektiert und transparent ist**.
- Wir empfehlen Händlern und Einzelhändlern, die Herkunft der Produkte in ihren Regalen sorgfältig zu überprüfen.



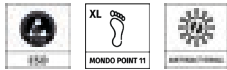
# EXTRA

- **EINLEGESOHLES**
- **ZUBEHÖR**
- **MARKETINGMATERIALIEN**
- **NORMEN**
- **ZERTIFIZIERUNGSKLASSE**



**EASY****36-51****4001****GROSSE GRÖSSE**

Antibakteriell  
ESD Einlegesohle  
Mondo Punkt 11

**RELAX****34-49****5000**

Antibakteriell  
ESD Einlegesohle  
Mondo Punkt 11

**MEMORY****35-49**

Antibakteriell  
ESD Einlegesohle  
Mondo Punkt 11

**YEAH****36-49**

Antibakteriell  
ESD Einlegesohle  
Mondo Punkt 11  
Hohe Atmungsaktivität (DryGo®)

**DIELECTRIC****36-49**

Antibakteriell  
Dielektrikum Einlegesohle  
Mondo Punkt 11

**ENERGY****36-48****PRO 20347**

Antibakteriell  
ESD Einlegesohle  
Mondo Punkt 11



## Zubehör

**LACES**

1 box = 10 laces  
GA513-10 (90 cm) / GA514-10 (110 cm)

**QUICK LACES****XTEE**



**XFLAG**  
183X43X30 CM

**XEXPO SCO**  
183X43X30 CM

**ROLL UP**  
85X200 CM

**XCARPET**  
89X65 CM

**XPOUF**  
50X50X50 CM



**COUNTER DISPLAY**



**XPEN**



**XBOTTLE**  
750 ML



**XSTICKER**  
20CM Ø



**XDUFFLEBAG**



**XBAG SPORT**  
40X35 CM



**XBAG PAPER**  
45X40,5X12 CM



**XWRAP**



**XNECKLACE**



## ESD= ELEKTROSTATISCHE ENTLADUNG (IEC 61340-4-3:2017/IEC 61340-5-1:2016)

Statische Elektrizität kann als der Überschuss oder Mangel an Elektronen auf der Oberfläche eines Körpers definiert werden, der normalerweise neutral ist. Ein geladener elektrostatischer Körper neigt dazu, die statische Elektrizität zu entladen, wodurch Phänomene entstehen, die empfindliche Geräte beschädigen oder stören können.

ESD-Schuhe dienen der Ableitung dieser im menschlichen Körper angesammelten elektrostatischen Ladung.

Sie erfüllen Anforderungen aus Normen

IEC 61340-4-3:2017 (IEC 61340-5-1:2016) für elektrischen Widerstand ESD. Die dissipativen Eigenschaften dieser Schuhe können durch Verbiegen, Verunreinigungen und Ablassen wichtiger Temperaturbereiche erheblich verändert werden und sie erfüllen ihre Funktion nicht, wenn sie an nassen Orten getragen werden.

Wir empfehlen dem Benutzer, regelmäßig Tests auf dissipative Merkmale des Arbeitsplatzes durchzuführen.

LEITFÄHIG	von 0 MΩ bis 0,1 MΩ	ANTISTATISCH	von 0,1 MΩ bis 1000 MΩ
ESD	von 0,1 MΩ bis 100 MΩ	DIELEKTRISCHEN	von 1000 MΩ

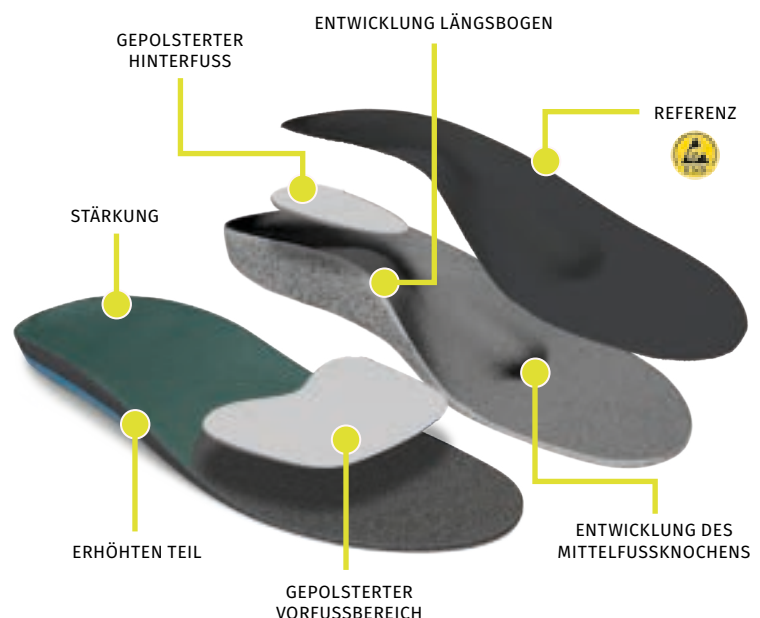
## DGUV 112-191 (EX BGR 191)

Deutsche Verordnung über Sicherheitsschuhe für orthopädische Schuhe, die den Anforderungen der Norm EN ISO 20345 entsprechen.

In Europa verbreitet es den Einsatz orthopädischer Einlegesohles in Sicherheitsschuhen, die Menschen mit Fußproblemen stabilere Bedingungen, eine richtige Körperhaltung und einen Nutzen für den gesamten Körper bieten.

Die Munder-Malms GmbH ist ein deutsches Unternehmen, das auf die Herstellung kundenspezifischer orthopädischer Einlegesohles für Giasco-Schuhe spezialisiert ist.

**MUnderWORK**  
softAstatic



FOR MORE  
INFORMATIONS

**LEGENDA**

GRUNDVORAUSSETZUNGEN		OPTIONAL CERTIFICATIONS	
<b>S</b>	Schlagfestigkeit der Kappe (200J + 15kN)	<b>P</b>	Perforationshemmende Zwischensohle Metallnagel (ø 4,5 mm)
<b>SB</b>	Ergonomisches und bequemes Schuhwerk	<b>PS</b>	Durchtrittsbeständigkeit nichtmetallischer Einsatz Nagel (ø 3 mm)
<b>SR</b>	Rutschfestigkeit (Keramikboden + Reinigungsmittel)	<b>PL</b>	Durchtrittsbeständigkeit nichtmetallischer Einsatz Nagel (ø 4,5 mm)
Beständigkeit, Sicherheit und Leistungsfähigkeit von Materialien		<b>SC</b>	Abriebfestigkeit der Zehenkappe
		<b>WPA</b>	Wasserdurchdringung und -aufnahme
		<b>SR</b>	Rutschfestigkeit (Keramikboden + Glycerin)
		<b>CI -17</b>	Sohlenisolierung gegen Kälte (bis -17°C)
		<b>CI -30</b>	Sohlenisolierung gegen Kälte (bis -30°C)
		<b>SRC</b>	Energieaufnahme im Fersenbereich
		<b>LG</b>	Leitergriff
		<b>WR</b>	Wasserfestes Schuhwerk
		<b>WRU</b>	wasserfeste Obermaterial
		<b>FO</b>	Sohlenbeständigkeit gegen Kohlenwasserstoffe
		<b>S</b>	Schlagfestigkeit der Kappe (200J + 15kN)
		<b>A</b>	Elektrischer Widerstand antistatisches Schuhwerk
		<b>HRO</b>	Sohlenbeständigkeit gegen Kontaktwärme
		<b>HI</b>	Wärmedämmung des Sohlenkomplexes
		<b>M</b>	Mittelfußschutz
		<b>AN</b>	Knöchelschutz

**NORMEN****UNI EN ISO 20344:2021 / UNI EN ISO 20345:2022**

SB=	GRUNDVORAUSSETZUNGEN
<b>S1=SB+E+A+</b> REGION MIT GESCHLOSSENEM SITZ	
<b>S1P SB+E+A+P+FO</b>	
<b>S1PL=SB+E+A+PL</b>	
<b>S1PS=SB+E+A+PS</b>	
<b>S2=S1+WPA</b>	
<b>S3=S2+P+</b> CLEATED OUTLAUFSOHL	

**S3L=S2+PL+  
CLEATED OUTLAUFSOHL****S3S=S2+PS+  
CLEATED OUTLAUFSOHL****S6=S2+WR****S7=S3+WR****S7L=S3L+WR****S7L=S3L+WR****S7S=S3S+WR****UNI EN ISO 20344:2012 / UNI EN ISO 20345:2012**

SB=	GRUNDVORAUSSETZUNGEN
<b>S1=SB+E+A+</b> REGION MIT GESCHLOSSENEM SITZ	
<b>S1P=SB+E+A+P+FO</b>	
<b>S2=S1+WRU</b>	
<b>S3=S2+P+</b> CLEATED OUTLAUFSOHL	

**UNI EN ISO 20347:2012****OB= GRUNDVORAUSSETZUNGEN****O1=OB+E+A+  
REGION MIT GESCHLOSSENEM SITZ****O1P=SB+E+A+P****O2=O1+WRU****O3=O2+P+  
CLEATED OUTLAUFSOHL**





Landwirtschaft und Bergbau



Komponenten und Automobil



Holz Metall Tischlerei



Bau- und Schwerindustrie



Logistik und Leichtindustrie



Schweißer



Hotels, Restaurant, Catering



Elektriker



ESD-Bereiche



Kalte Orte



Lebensmittel, Krankenhaus und Hygiene



Öl und Gas



Überdachung

**IDROTECH®**

Idrotech®-Leder wird mit einer speziellen Behandlung versehen, die Wasserfestigkeit und Atmungsaktivität kombiniert und so Komfort bei jedem Wetter sowie Schutz vor äußeren Einflüssen bietet. Diese Technologie hält den Fuß trocken und ermöglicht gleichzeitig eine gute Belüftung – perfekt für den Outdoor-Einsatz und wechselnde Bedingungen.

**KRONOS®**

Kronos® ist ein innovativer, hochfester Textilstoff mit Polyurethan-Fasern, der hohe Abriebfestigkeit und ein modernes technisches Design vereint.

**WINTHERM®**

Wintherm® kombiniert zwei Systeme für optimalen Kälteschutz ohne Komfortverlust. Die Filzschicht speichert Luft und bildet eine natürliche Isolationsbarriere. Zusammen mit einer Aluminiumschicht, die die Körperwärme reflektiert, sorgt sie für eine stabile Temperatur und reduziert Wärmeverluste auch unter extremen Bedingungen.

**MICROTECH**

Microtech ist ein wasserabweisendes, atmungsaktives und abriebfestes Mikrofaser-Material mit Wildleder-Effekt, das dem Schuh Struktur und Leichtigkeit verleiht. Langlebig, weich im Griff, hoch abrieb- und reißfest.

**ZERO ABRASION**

Die Zero Abrasion-Technologie verwendet ein Leder, das mit mehreren Polyurethanschichten veredelt wurde, um das Obermaterial vor Kratzern, Schnitten und Abnutzung zu schützen. Diese Lösung sorgt dafür, dass der Schuh auch nach monatelangem intensivem Gebrauch seine Leistung und sein makelloses Aussehen beibehält und bietet fortschrittlichen Schutz gegen abrasive Oberflächen und mechanische Umgebungen – bei gleichzeitigem Komfort und Atmungsaktivität.

**WINDTEX®**

Die Windtex®-Membran ist eine Technologie, die entwickelt wurde, um Wasser und Wind abzuhalten. Leicht und elastisch sorgt sie für Komfort und Schutz während des gesamten Arbeitstages und hält das Mikroklima zwischen Haut und Gewebe stabil. Dank ihrer hohen Atmungsaktivität eignet sie sich ideal für atmungsaktive Sicherheitsschuhe, die Überhitzung und übermäßiges Schwitzen auch im Winter oder bei langen Schichten verhindern sollen.

**PU TEK®**

PU Tek® Hypertex kombiniert Polyurethanbeschichtung mit hochfestem Polyesterkern und erzeugt ein flexibles, dünnes Obermaterial, das extrem abriebfest ist. Schützt den Schuh, ohne Gewicht hinzuzufügen – leicht, atmungsaktiv, modern

**CLICK OPEN®**

Click Open-System ermöglicht einfaches An- und Ausziehen durch einen Drehverschluss. Ein Edelstahlkabel sichert die gleichmäßige Passform über dem Spann. Es gibt keine losen Schnürsenkel – ideal bei Handschuhen oder häufigem Schuhwechsel.

**METATARSAL PROTECTION**

Der Mittelfußschutz ist eine Vorrichtung zum Schutz des Mittelfußbereichs vor dem Herunterfallen schwerer Gegenstände.

**KNÖCHELSCHUTZ**

Zusätzlicher Knöchelschutz für Stabilität und Sicherheit, reduziert das Risiko von Verstauchungen und Verletzungen.



***FÜR DIEJENIGEN,  
DIE KEINE ANGST  
HABEN, DEN  
ERSTEN SCHRITT  
ZU TUN.***





GIASCO Srl  
Via Zaupa, 50 • 36072 Chiampo (VI) - Italy  
T. +39 0444 624477 • [giasco@giasco.com](mailto:giasco@giasco.com)

**GIASCO.COM**

